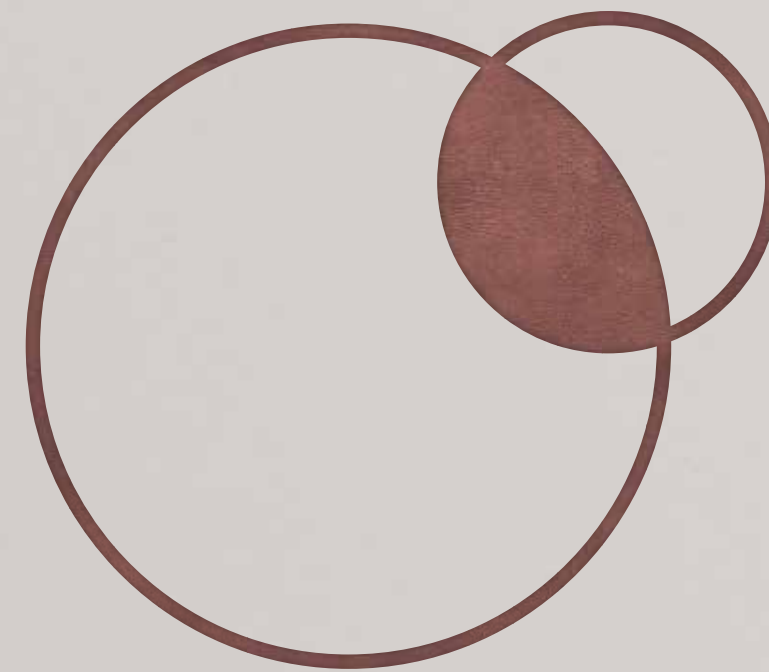
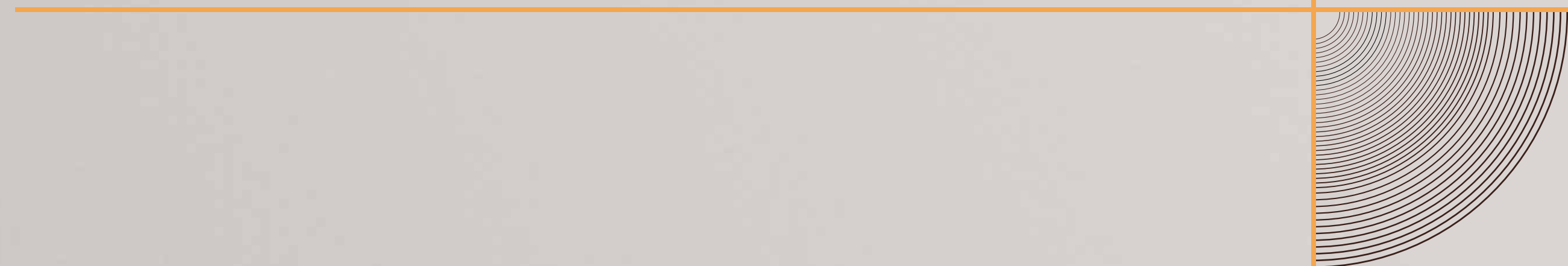


NOVO MUNDO



C A R R E I R A





FACHADA
PERSPECTIVA ILUSTRATIVA

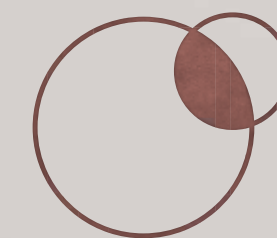
TODA GRANDE TRANSFORMAÇÃO COMEÇA ASSIM:
COM MOVIMENTO NOS OLHOS E PLANOS NO CORAÇÃO.
QUEM SONHA COM NOVOS HORIZONTES ACREDITA EM CONEXÕES,
E A ZONA LESTE É O REFLEXO DISSO.

VIVER NESSA REGIÃO É SABER QUE O FUTURO JÁ COMEÇOU.
QUE OS ENCONTROS, OS NEGÓCIOS E AS OPORTUNIDADES
TOMARAM CONTA DAS RUAS.

ONDE ANTES ERA ESQUECIMENTO, AGORA É INVESTIMENTO.
ONDE ERA ESPERA, AGORA É RECOMEÇO.

VIVER AQUI É TER O MUNDO AO SEUS PÉS.
É TER A CHANCE DE COMEÇAR,
TODOS OS DIAS.
O MELHOR DIA DE TODOS,
DE NOVO, NO NOVO.

NOVO
MUNDO
CARRÃO



ONDE TODO O SEU MUNDO
SE ENCONTRA

• Próximo à: AV. CONSELHEIRO CARRÃO | AV. ARICANDUVA | RADIAL LESTE

ONDE A CIDADE PULSA,
SEU MUNDO ACONTECE.

1 MIN



BRVET (MEDICINA VETERINÁRIA DIAGNÓSTICA)

1 MIN



ACADEMIA SMART FIT

3 MIN



SONDA SUPERMERCADOS

3 MIN



DROGARIA SÃO PAULO

5 MIN



CENTRO EDUCACIONAL
E ESPORTIVO VICENTE ÍTALO FEOLA

6 MIN



FUTURA ESTAÇÃO SANTA ISABEL

7 MIN



ASSAÍ ATACADISTA

10 MIN

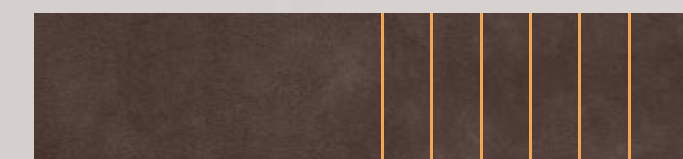


ESTAÇÃO CARRÃO - ASSAÍ ATACADISTA

15 MIN



SHOPPING ARICANDUVA



NOVO MUNDO
CARRÃO

MERCADÃO MUNICIPAL
DA VILA FORMOSA

EXTRA
SUPERMERCADO

SMART FIT CARRÃO

HOSPITAL E MATERNIDADE
VITÓRIA

SHOPPING ANÁLIA FRANCO

CARREFOUR

CERET

COLÉGIO MARUPIARA

FUTURA ESTAÇÃO
SANTA ISABEL - LINHA 2

HOSPITAL E MATERNIDADE
SÃO LUIZ

TEATRO EVA WILMA

UNICID

ESTAÇÃO CARRÃO
LINHA 3

PARQUE MUNICIPAL
DO TATUAPE

ESCOLA SANTA MARINA

FUTURA ESTAÇÃO
GUILHERME GIORGI - LINHA 2

AV. GUILHERME GIORGI

QUINTAL DO
ESPETO TATUAPE

AV. CONSELHEIRO CARRÃO

AV. ARICANDUVA

TELHANORTE

NOVO MUNDO

C A R R Ã O

1 E 2 DORMS.
COM OPÇÃO DE TERRAÇO, SUÍTE E VAGA.

L A Z E R C O M P L E T O
C O M R O O F T O P



PORTARIA
PERSPECTIVA ILUSTRATIVA



ÁREA DO TERRENO: 6.860M²

NÚMERO DE APARTAMENTOS POR ANDAR:

TORRES A/C - 15 APARTAMENTOS POR ANDAR

TORRES B/D - 11 APARTAMENTOS POR ANDAR

NÚMERO DE TORRES: 4 TORRES

NÚMERO DE ELEVADORES:

TORRES A/C - 5 ELEVADORES

TORRES B/D - 4 ELEVADORES

NÚMERO DE UNIDADES: 1.248 UNIDADES

NÚMERO DE ANDARES:

TORRES A/B/C/D - TÉRREO + 24 PAVIMENTOS + ROOFTOP

NÚMERO DE VAGAS: 180 VAGAS



U M M U N D O
D E P O S S I B I L I D A D E S

C O M L A Z E R C O M P L E T O
D E N T R O D E C A S A .

TÉRREO

- COWORKING
- LAVANDERIA¹
- BICICLETÁRIO
- SALÃO DE FESTAS
- DELIVERY
- EASY MARKET¹
- ESPAÇO BELEZA
- FITNESS
- SALA DE DESCANSO E SAUNA
- PET CARE
- BRINQUEDOTECA
- SPORT BAR
- CHURRASQUEIRA
- BEACH TENNIS
- PISCINA ADULTO E INFANTIL
- FITNESS EXTERNO
- PLAYGROUND
- REDÁRIO
- HORTA
- PRAÇA PET
- PET PLACE

ROOFTOP

- PRAÇA ESTAR
- REDÁRIO
- PRAÇA LUAU
- PLAYGROUND
- LOUNGE PICNIC
- PRAÇA YOGA
- ESPAÇO ZEN



PISCINA ADULTO E INFANTIL
PERSPECTIVA ILUSTRATIVA



SALÃO DE FESTAS
PERSPECTIVA ILUSTRATIVA



SPORT BAR
PERSPECTIVA ILUSTRATIVA



ESPAÇO BELEZA
PERSPECTIVA ILUSTRATIVA



DELIVERY
PERSPECTIVA ILLUSTRATIVA



CHURRASQUEIRA
PERSPECTIVA ILUSTRATIVA





EASY MARKET¹
PERSPECTIVA ILUSTRATIVA

¹OS ESPAÇOS EASY MARKET E LAVANDERIA PODERÃO CONTA COM PRESTAÇÃO DE SERVIÇOS TERCEIRIZADOS E INDEPENDENTES DA INCORPORADORA, SENDO SUA UTILIZAÇÃO MEDIANTE PAGAMENTO PELO CONDÔMINO (PAY-PER-USE).



LAVANDERIA

LAVANDERIA¹
PERSPECTIVA ILUSTRATIVA



BRINQUEDOTECA
PERSPECTIVA ILUSTRATIVA



PLAYGROUND
PERSPECTIVA ILUSTRATIVA



PRAÇA LUAU
PERSPECTIVA ILUSTRATIVA



PET PLACE
PERSPECTIVA ILUSTRATIVA



PET CARE
PERSPECTIVA ILUSTRATIVA



ESPAÇO ZEN
PERSPECTIVA ILUSTRATIVA



BEACH TENNIS
PERSPECTIVA ILUSTRATIVA



COWORKING
PERSPECTIVA ILUSTRATIVA



SALA DE DESCANSO E SAUNA
PERSPECTIVA ILUSTRATIVA



ROOFTOP
PERSPECTIVA ILUSTRATIVA



ROOFTOP
PERSPECTIVA ILUSTRATIVA

IMPLANTAÇÃO

ÁREAS COMUNS
ENTREGUES
EQUIPADAS
E DECORADAS

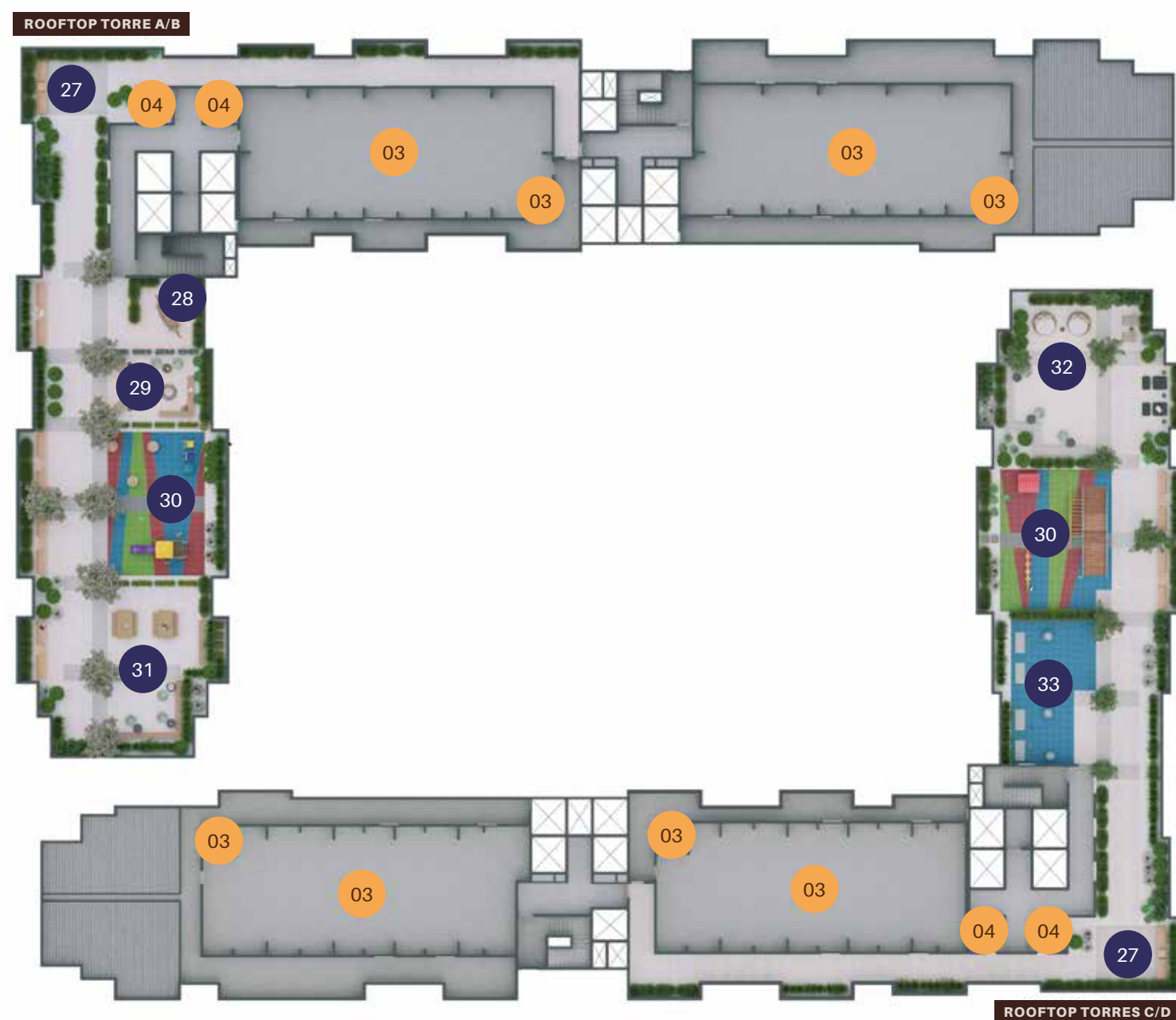
- 01 PORTARIA
- 02 PULMÃO
- 03 ÁREA TÉCNICA
- 04 ÁREA CONDOMINIAL
- 05 LIXEIRAS
- 06 COWORKING
- 07 LAVANDERIA¹
- 08 BICICLETÁRIO
- 09 SALÃO DE FESTAS
- 10 DELIVERY
- 11 EASY MARKET¹

- 12 ESPAÇO BELEZA
- 13 FITNESS
- 14 SALA DE DESCANSO E SAUNA
- 15 PET CARE
- 16 BRINQUEDOTECA
- 17 SPORT BAR
- 18 CHURRASQUEIRAS
- 19 PISCINA ADULTO E INFANTIL
- 20 BEACH TENNIS
- 21 FITNESS EXTERNO
- 22 PLAYGROUND

- 23 REDÁRIO
- 24 HORTA
- 25 PRAÇA PET
- 26 PET PLACE
- 27 PRAÇA ESTAR
- 28 REDÁRIO
- 29 PRAÇA LUAU
- 30 PLAYGROUND
- 31 LOUNGE PICNIC
- 32 ESPAÇO ZEN
- 33 PRAÇA YOGA

AS IMAGENS APRESENTADAS NOS DESENHOS, ARTES, PERSPECTIVAS, ANÚNCIOS OU EM QUALQUER OUTRA FORMA DE VEICULAÇÃO SÃO MERAMENTE ILUSTRATIVAS, BEM COMO A REPRODUÇÃO DA VEGETAÇÃO DA MAQUETE REPRESENTA ARTISTICAMENTE A FASE ADULTA DAS ESPÉCIES. O EMPREENDIMENTO SERÁ ENTREGUE COM A VEGETAÇÃO IMPLANTADA POR MEIO DE MUDAS, CONFORME A ESPECIFICAÇÃO DO PROJETO PAISAGÍSTICO. *OS ITENS EASY MARKET E LAVANDERIA PODERÃO CONTAR COM PRESTAÇÃO DE SERVIÇOS TERCEIRIZADOS E INDEPENDENTE DA INCORPORADORA, SENDO SUA UTILIZAÇÃO MEDIANTE PAGAMENTO PELO CONDOMÍNIO (PAY-PER-USE).

- | | | | | | |
|----|------------------|----|---------------------------|----|---------------|
| 01 | PORTARIA | 12 | ESPAÇO BELEZA | 23 | REDÁRIO |
| 02 | PULMÃO | 13 | FITNESS | 24 | HORTA |
| 03 | ÁREA TÉCNICA | 14 | SALA DE DESCANSO E SAUNA | 25 | PRAÇA PET |
| 04 | ÁREA CONDOMINIAL | 15 | PET CARE | 26 | PET PLACE |
| 05 | LIXEIRAS | 16 | BRINQUEDOTECA | 27 | PRAÇA ESTAR |
| 06 | COWORKING | 17 | SPORT BAR | 28 | REDÁRIO |
| 07 | LAVANDERIA¹ | 18 | CHURRASQUEIRAS | 29 | PRAÇA LUAU |
| 08 | BICICLETÁRIO | 19 | PISCINA ADULTO E INFANTIL | 30 | PLAYGROUND |
| 09 | SALÃO DE FESTAS | 20 | BEACH TENNIS | 31 | LOUNGE PICNIC |
| 10 | DELIVERY | 21 | FITNESS EXTERNO | 32 | ESPAÇO ZEN |
| 11 | EASY MARKET¹ | 22 | PLAYGROUND | 33 | PRAÇA YOGA |



1 DORM. COM SUÍTE E TERRAÇO 27,89M²

COMPROU, GANHOU:²
• PISO LAMINADO NO DORMITÓRIO



A DECORAÇÃO É MERAMENTE ILUSTRATIVA. OS MÓVEIS, EQUIPAMENTOS E REVESTIMENTOS NÃO SÃO PARTES INTEGRANTES DO CONTRATO. AS COTAS SÃO DE PAREDE ACABADA, PODENDO SOFRER ALTERAÇÕES NO DECORRER DA OBRA. O EMPREENDIMENTO SERÁ CONSTRUÍDO EM ALVENARIA ESTRUTURAL, PORTANTO, FICA PROIBIDO REMOVER OU MODIFICAR AS PAREDES ESTRUTURAIS, TOTAL OU PARCIALMENTE, ABRIR VÃOS OU RASGOS, AINDA QUE PEQUENOS, PARA QUALQUER INSTALAÇÃO, OU PERMITIR QUE TERCEIROS O FAÇAM. ISSO EQUIVALERIA REMOVER UM PILAR OU UMA VIGADE CONCRETO, O QUE AFETARIA A ESTABILIDADE DE TODA A EDIFICAÇÃO. OS DORMITÓRIOS DOS APARTAMENTOS POSSUEM PISO LAMINADO. *CONFIRA O MEMORIAL DESCRITIVO DO CLIENTE PARA MAIS INFORMAÇÕES.

2 DORMS. 32,62M²

COMPROU, GANHOU:²
• PISO LAMINADO NOS DORMITÓRIOS



A DECORAÇÃO É MERAMENTE ILUSTRATIVA. OS MÓVEIS, EQUIPAMENTOS E REVESTIMENTOS NÃO SÃO PARTES INTEGRANTES DO CONTRATO. AS COTAS SÃO DE PAREDE ACABADA, PODENDO SOFRER ALTERAÇÕES NO DECORRER DA OBRA. O EMPREENDIMENTO SERÁ CONSTRUÍDO EM ALVENARIA ESTRUTURAL. PORTANTO, FICA PROIBIDO: REMOVER OU MODIFICAR AS PAREDES ESTRUTURAIS, TOTAL OU PARCIALMENTE; ABRIR VÃOS OU RASGOS, AINDA QUE PEQUENOS, PARA QUALQUER INSTALAÇÃO, OU PERMITIR QUE TERCEIROS O FAÇAM. ISSO EQUIVALERIA A REMOVER UM PILAR OU UMA VIGA DE CONCRETO, O QUE AFETARIA A ESTABILIDADE DE TODA A EDIFICAÇÃO. OS DORMITÓRIOS DOS APARTAMENTOS POSSUEM PISO LAMINADO. *CONFIRA O MEMORIAL DESCRITIVO DO CLIENTE PARA MAIS INFORMAÇÕES.

2 DORMS. COM TERRAÇO 38,95M²

COMPROU, GANHOU:²
• PISO LAMINADO NOS DORMITÓRIOS



A DECORAÇÃO É MERAMENTE ILUSTRATIVA. OS MÓVEIS, EQUIPAMENTOS E REVESTIMENTOS NÃO SÃO PARTES INTEGRANTES DO CONTRATO. AS COTAS SÃO DE PAREDE ACABADA, PODENDO SOFRER ALTERAÇÕES NO DECORRER DA OBRA. O EMPREENDIMENTO SERÁ CONSTRUÍDO EM ALVENARIA ESTRUTURAL. PORTANTO, FICA PROIBIDO: REMOVER OU MODIFICAR AS PAREDES ESTRUTURAIS, TOTAL OU PARCIALMENTE; ABRIR VÃOS OU RASGOS, AINDA QUE PEQUENOS, PARA QUALQUER INSTALAÇÃO, OU PERMITIR QUE TERCEIROS O FAÇAM. ISSO EQUIVALERIA A REMOVER UM PILAR OU UMA VIGA DE CONCRETO, O QUE AFETARIA A ESTABILIDADE DE TODA A EDIFICAÇÃO. OS DORMITÓRIOS DOS APARTAMENTOS POSSUEM PISO LAMINADO. *CONFIRA O MEMORIAL DESCRITIVO DO CLIENTE PARA MAIS INFORMAÇÕES.

2 DORMS. COM TERRAÇO 42,22M²

COMPROU, GANHOU:²
• PISO LAMINADO NOS DORMITÓRIOS



A DECORAÇÃO É MERAMENTE ILUSTRATIVA. OS MÓVEIS, EQUIPAMENTOS E REVESTIMENTOS NÃO SÃO PARTES INTEGRANTES DO CONTRATO. AS COTAS SÃO DE PAREDE ACABADA, PODENDO SOFRER ALTERAÇÕES NO DECORRER DA OBRA. O EMPREENDIMENTO SERÁ CONSTRUÍDO EM ALVENARIA ESTRUTURAL. PORTANTO, FICA PROIBIDO: REMOVER OU MODIFICAR AS PAREDES ESTRUTURAIS, TOTAL OU PARCIALMENTE; ABRIR VÃOS OU RASGOS, AINDA QUE PEQUENOS, PARA QUALQUER INSTALAÇÃO, OU PERMITIR QUE TERCEIROS O FAÇAM. ISSO EQUIVALERIA A REMOVER UM PILAR OU UMA VIGA DE CONCRETO, O QUE AFETARIA A ESTABILIDADE DE TODA A EDIFICAÇÃO. OS DORMITÓRIOS DOS APARTAMENTOS POSSUEM PISO LAMINADO. *CONFIRA O MEMORIAL DESCRITIVO DO CLIENTE PARA MAIS INFORMAÇÕES.

2 DORMS. COM TERRAÇO 44,08M²

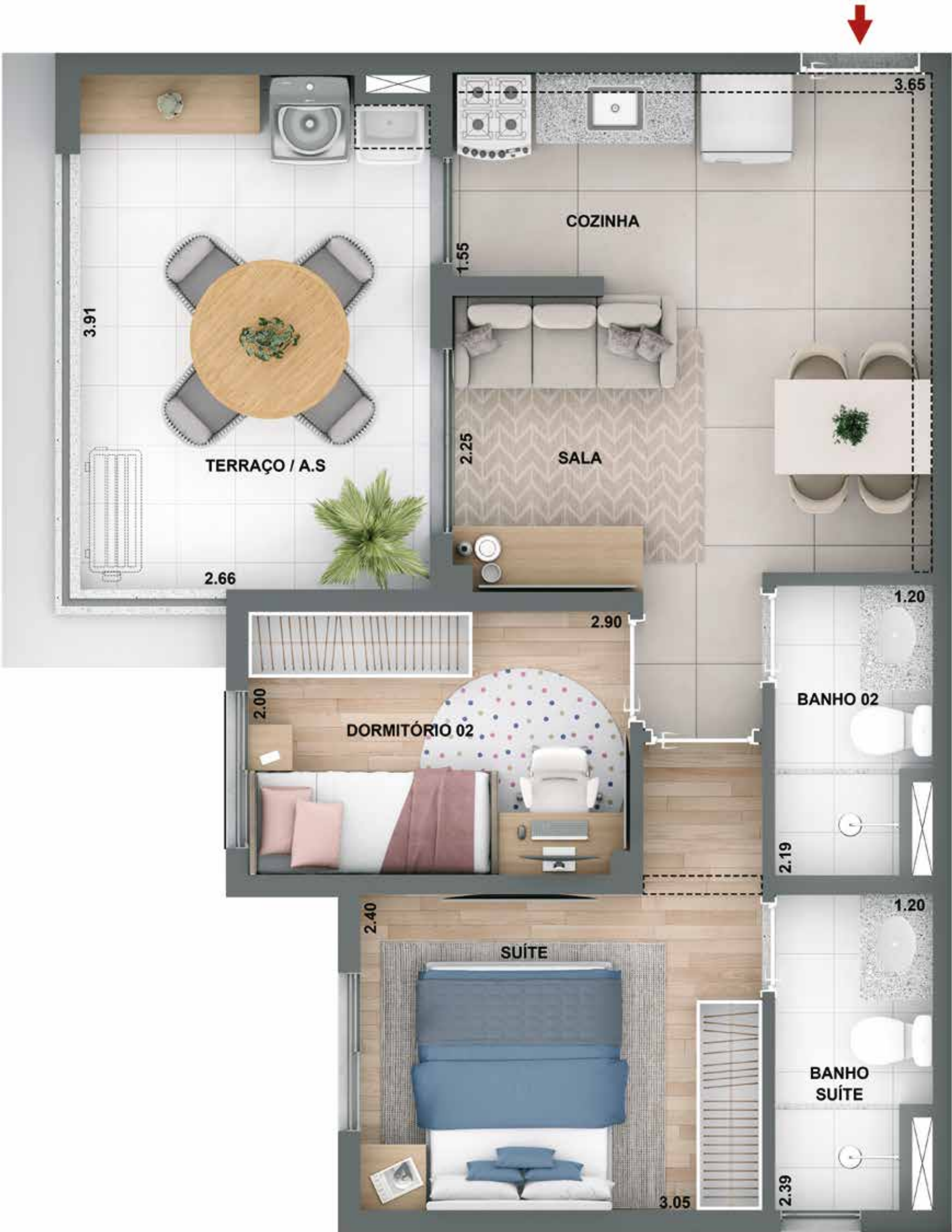
COMPROU, GANHOU:²
• PISO LAMINADO NOS DORMITÓRIOS



A DECORAÇÃO É MERAMENTE ILUSTRATIVA. OS MÓVEIS, EQUIPAMENTOS E REVESTIMENTOS NÃO SÃO PARTES INTEGRANTES DO CONTRATO. AS COTAS SÃO DE PAREDE ACABADA, PODENDO SOFRER ALTERAÇÕES NO DECORRER DA OBRA. O EMPREENDIMENTO SERÁ CONSTRUÍDO EM ALVENARIA ESTRUTURAL. PORTANTO, FICA PROIBIDO: REMOVER OU MODIFICAR AS PAREDES ESTRUTURAIS, TOTAL OU PARCIALMENTE; ABRIR VÃOS OU RASGOS, AINDA QUE PEQUENOS, PARA QUALQUER INSTALAÇÃO, OU PERMITIR QUE TERCEIROS O FAÇAM. ISSO EQUIVALERIA REMOVER UM PILAR OU UMA VIGA DE CONCRETO, O QUE AFETARIA A ESTABILIDADE DE TODA A EDIFICAÇÃO. OS DORMITÓRIOS DOS APARTAMENTOS POSSUEM PISO LAMINADO. *CONFIRA O MEMORIAL DESCRITIVO DO CLIENTE PARA MAIS INFORMAÇÕES.

2 DORMS. COM SUÍTE E TERRAÇO 51,60M²

- COMPROU, GANHOU:²
- PISO LAMINADO NOS DORMITÓRIOS
 - PERSIANAS DE ENROLAR
 - BANCADAS EM GRANITO
 - INFRAESTRUTURA PARA AR-CONDICIONADO



A DECORAÇÃO É MERAMENTE ILUSTRATIVA. OS MÓVEIS, EQUIPAMENTOS E REVESTIMENTOS NÃO SÃO PARTES INTEGRANTES DO CONTRATO. AS COTAS SÃO DE PAREDE ACABADA, PODENDO SOFRER ALTERAÇÕES NO DECORRER DA OBRA. O EMPREENDIMENTO SERÁ CONSTRUÍDO EM ALVENARIA ESTRUTURAL. PORTANTO, FICA PROIBIDO: REMOVER OU MODIFICAR AS PAREDES ESTRUTURAIS, TOTAL OU PARCIALMENTE; ABRIR VAÇOS OU RASGOS, AINDA QUE PEQUENOS, PARA QUALQUER INSTALAÇÃO, OU PERMITIR QUE TERCEIROS O FAÇAM. ISSO EQUIVALERIA A REMOVER UM PILAR OU UMA VIGA DE CONCRETO, O QUE AFETARIA A ESTABILIDADE DE TODA A EDIFICAÇÃO. OS DORMITÓRIOS DOS APARTAMENTOS POSSUEM PISO LAMINADO. *CONFIRA O MEMORIAL DESCRITIVO DO CLIENTE PARA MAIS INFORMAÇÕES.

PREZADOS CLIENTES E CORRETORES,

O NOVO MUNDO CARRÃO será composto por 1.248 (mil duzentos e quarenta e oito) apartamentos, distribuídos nas seguintes categorias de uso: 312 (trezentos e doze) HIS-1, 768 (setecentos e sessenta e oito) HIS-2 e 168 (cento e sessenta e oito) R2V, conforme abaixo:



TORRE A - SUBCONDOMÍNIO A1 E SUBCONDOMÍNIO A2															
Térreo															
1º PAVIMENTO	101 (HIS-2)	102 (HIS-2)	103 (HIS-2)	104 (R2V)	105 (R2V)	106 (HIS-2)	107 (HIS-1)	108 (HIS-1)	109 (HIS-1)	110 (HIS-2)	111 (HIS-2)	112 (HIS-2)	113 (HIS-2)	114 (HIS-2)	115 (HIS-2)
2º PAVIMENTO	201 (HIS-2)	202 (HIS-2)	203 (HIS-2)	204 (R2V)	205 (R2V)	206 (HIS-2)	207 (HIS-1)	208 (HIS-1)	209 (HIS-1)	210 (HIS-2)	211 (HIS-2)	212 (HIS-2)	213 (HIS-2)	214 (HIS-2)	215 (HIS-2)
3º PAVIMENTO	301 (HIS-2)	302 (HIS-2)	303 (HIS-2)	304 (R2V)	305 (R2V)	306 (HIS-2)	307 (HIS-1)	308 (HIS-1)	309 (HIS-1)	310 (HIS-2)	311 (HIS-2)	312 (HIS-2)	313 (HIS-2)	314 (HIS-2)	315 (HIS-2)
4º PAVIMENTO	401 (HIS-2)	402 (HIS-2)	403 (HIS-2)	404 (R2V)	405 (R2V)	406 (HIS-2)	407 (HIS-1)	408 (HIS-1)	409 (HIS-2)	410 (HIS-2)	411 (HIS-2)	412 (HIS-2)	413 (HIS-2)	414 (HIS-2)	415 (HIS-2)
5º PAVIMENTO	501 (HIS-2)	502 (HIS-2)	503 (HIS-2)	504 (R2V)	505 (R2V)	506 (HIS-2)	507 (HIS-1)	508 (HIS-1)	509 (HIS-2)	510 (HIS-2)	511 (HIS-2)	512 (HIS-2)	513 (HIS-2)	514 (HIS-2)	515 (HIS-2)
6º PAVIMENTO	601 (HIS-2)	602 (HIS-2)	603 (HIS-2)	604 (R2V)	605 (R2V)	606 (HIS-2)	607 (HIS-1)	608 (HIS-1)	609 (HIS-2)	610 (HIS-2)	611 (HIS-2)	612 (HIS-2)	613 (HIS-2)	614 (HIS-2)	615 (HIS-2)
7º PAVIMENTO	701 (HIS-2)	702 (HIS-2)	703 (HIS-2)	704 (R2V)	705 (R2V)	706 (HIS-2)	707 (HIS-1)	708 (HIS-1)	709 (HIS-2)	710 (HIS-2)	711 (HIS-2)	712 (HIS-2)	713 (HIS-2)	714 (HIS-2)	715 (HIS-2)
8º PAVIMENTO	801 (HIS-2)	802 (HIS-2)	803 (HIS-2)	804 (R2V)	805 (R2V)	806 (HIS-2)	807 (HIS-1)	808 (HIS-1)	809 (HIS-2)	810 (HIS-2)	811 (HIS-2)	812 (HIS-2)	813 (HIS-2)	814 (HIS-2)	815 (HIS-2)
9º PAVIMENTO	901 (HIS-2)	902 (HIS-2)	903 (HIS-2)	904 (R2V)	905 (R2V)	906 (HIS-2)	907 (HIS-1)	908 (HIS-1)	909 (HIS-2)	910 (HIS-2)	911 (HIS-2)	912 (HIS-2)	913 (HIS-2)	914 (HIS-2)	915 (HIS-2)
10º PAVIMENTO	1001 (HIS-2)	1002 (HIS-2)	1003 (HIS-2)	1004 (R2V)	1005 (R2V)	1006 (HIS-2)	1007 (HIS-1)	1008 (HIS-1)	1009 (HIS-2)	1010 (HIS-2)	1011 (HIS-2)	1012 (HIS-2)	1013 (HIS-2)	1014 (HIS-2)	1015 (HIS-2)
11º PAVIMENTO	1101 (HIS-2)	1102 (HIS-2)	1103 (HIS-2)	1104 (R2V)	1105 (R2V)	1106 (HIS-2)	1107 (HIS-1)	1108 (HIS-1)	1109 (HIS-2)	1110 (HIS-2)	1111 (HIS-2)	1112 (HIS-2)	1113 (HIS-2)	1114 (HIS-2)	1115 (HIS-2)
12º PAVIMENTO	1201 (HIS-2)	1202 (HIS-2)	1203 (HIS-2)	1204 (R2V)	1205 (R2V)	1206 (HIS-2)	1207 (HIS-1)	1208 (HIS-1)	1209 (HIS-2)	1210 (HIS-2)	1211 (HIS-2)	1212 (HIS-2)	1213 (HIS-2)	1214 (HIS-2)	1215 (HIS-2)
13º PAVIMENTO	1301 (HIS-2)	1302 (HIS-2)	1303 (HIS-2)	1304 (R2V)	1305 (R2V)	1306 (HIS-2)	1307 (HIS-1)	1308 (HIS-1)	1309 (HIS-2)	1310 (HIS-2)	1311 (HIS-2)	1312 (HIS-2)	1313 (HIS-2)	1314 (HIS-2)	1315 (HIS-2)
14º PAVIMENTO	1401 (HIS-2)	1402 (HIS-2)	1403 (HIS-2)	1404 (R2V)	1405 (R2V)	1406 (HIS-2)	1407 (HIS-1)	1408 (HIS-1)	1409 (HIS-2)	1410 (HIS-2)	1411 (HIS-2)	1412 (HIS-2)	1413 (HIS-2)	1414 (HIS-2)	1415 (HIS-2)
15º PAVIMENTO	1501 (HIS-2)	1502 (HIS-2)	1503 (HIS-2)	1504 (R2V)	1505 (R2V)	1506 (HIS-2)	1507 (HIS-1)	1508 (HIS-1)	1509 (HIS-2)	1510 (HIS-2)	1511 (HIS-2)	1512 (HIS-2)	1513 (HIS-2)	1514 (HIS-2)	1515 (HIS-2)
16º PAVIMENTO	1601 (HIS-2)	1602 (HIS-2)	1603 (HIS-2)	1604 (R2V)	1605 (R2V)	1606 (HIS-2)	1607 (HIS-1)	1608 (HIS-1)	1609 (HIS-2)	1610 (HIS-2)	1611 (HIS-2)	1612 (HIS-2)	1613 (HIS-2)	1614 (HIS-2)	1615 (HIS-2)
17º PAVIMENTO	1701 (HIS-2)	1702 (HIS-2)	1703 (HIS-2)	1704 (R2V)	1705 (R2V)	1706 (HIS-2)	1707 (HIS-1)	1708 (HIS-1)	1709 (HIS-2)	1710 (HIS-2)	1711 (HIS-2)	1712 (HIS-2)	1713 (HIS-2)	1714 (HIS-2)	1715 (HIS-2)
18º PAVIMENTO	1801 (HIS-2)	1802 (HIS-2)	1803 (HIS-2)	1804 (R2V)	1805 (R2V)	1806 (HIS-2)	1807 (HIS-1)	1808 (HIS-1)	1809 (HIS-2)	1810 (HIS-2)	1811 (HIS-2)	1812 (HIS-2)	1813 (HIS-2)	1814 (HIS-2)	1815 (HIS-2)
19º PAVIMENTO	1901 (HIS-2)	1902 (HIS-2)	1903 (HIS-2)	1904 (R2V)	1905 (R2V)	1906 (HIS-2)	1907 (HIS-1)	1908 (HIS-1)	1909 (HIS-2)	1910 (HIS-2)	1911 (HIS-2)	1912 (HIS-2)	1913 (HIS-2)	1914 (HIS-2)	1915 (HIS-2)
20º PAVIMENTO	2001 (HIS-2)	2002 (HIS-2)	2003 (HIS-2)	2004 (R2V)	2005 (R2V)	2006 (HIS-2)	2007 (HIS-1)	2008 (HIS-1)	2009 (HIS-2)	2010 (HIS-2)	2011 (HIS-2)	2012 (HIS-2)	2013 (HIS-2)	2014 (HIS-2)	2015 (HIS-2)
21º PAVIMENTO	2101 (HIS-2)	2102 (HIS-2)	2103 (HIS-2)	2104 (R2V)	2105 (R2V)	2106 (HIS-2)	2107 (HIS-1)	2108 (HIS-1)	2109 (HIS-2)	2110 (HIS-2)	2111 (HIS-2)	2112 (HIS-2)	2113 (HIS-2)	2114 (HIS-2)	2115 (HIS-2)
22º PAVIMENTO	2201 (HIS-2)	2202 (HIS-2)	2203 (HIS-2)	2204 (R2V)	2205 (R2V)	2206 (HIS-2)	2207 (HIS-1)	2208 (HIS-1)	2209 (HIS-2)	2210 (HIS-2)	2211 (HIS-2)	2212 (HIS-2)	2213 (HIS-2)	2214 (HIS-2)	2215 (HIS-2)
23º PAVIMENTO	2301 (HIS-2)	2302 (HIS-2)	2303 (HIS-2)	2304 (R2V)	2305 (R2V)	2306 (HIS-2)	2307 (HIS-1)	2308 (HIS-1)	2309 (HIS-2)	2310 (HIS-2)	2311 (HIS-2)	2312 (HIS-2)	2313 (HIS-2)	2314 (HIS-2)	2315 (HIS-2)
24º PAVIMENTO	2401 (HIS-2)	2402 (HIS-2)	2403 (HIS-2)	2404 (R2V)	2405 (R2V)	2406 (HIS-2)	2407 (HIS-1)	2408 (HIS-1)	2409 (HIS-2)	2410 (HIS-2)	2411 (HIS-2)	2412 (HIS-2)	2413 (HIS-2)	2414 (HIS-2)	2415 (HIS-2)

TORRE B - SUBCONDOMÍNIO B1 E SUBCONDOMÍNIO B2															
Térreo															
1º PAVIMENTO	101 (HIS-1)	102 (HIS-2)	103 (HIS-1)	104 (HIS-2)	105 (HIS-2)	106 (HIS-2)	107 (R2V)	108 (R2V)	109 (HIS-2)	110 (HIS-2)	111 (HIS-1)				
2º PAVIMENTO	201 (HIS-1)	202 (HIS-2)	203 (HIS-1)	204 (HIS-2)	205 (HIS-2)	206 (HIS-2)	207 (R2V)	208 (R2V)	209 (HIS-2)	210 (HIS-2)	211 (HIS-1)				
3º PAVIMENTO	301 (HIS-1)	302 (HIS-2)	303 (HIS-1)	304 (HIS-2)	305 (HIS-2)	306 (HIS-2)	307 (R2V)	308 (R2V)	309 (HIS-2)	310 (HIS-2)	311 (HIS-1)				
4º PAVIMENTO	401 (HIS-1)	402 (HIS-2)	403 (HIS-1)	404 (HIS-2)	405 (HIS-2)	406 (HIS-2)	407 (R2V)	408 (R2V)	409 (HIS-2)	410 (HIS-2)	411 (HIS-1)				
5º PAVIMENTO	501 (HIS-1)	502 (HIS-2)	503 (HIS-1)	504 (HIS-2)	505 (HIS-2)	506 (HIS-2)	507 (R2V)	508 (R2V)	509 (HIS-2)	510 (HIS-2)	511 (HIS-1)				
6º PAVIMENTO	601 (HIS-1)	602 (HIS-2)	603 (HIS-1)	604 (HIS-2)	605 (HIS-2)	606 (HIS-2)	607 (R2V)	608 (R2V)	609 (HIS-2)	610 (HIS-2)	611 (HIS-1)				
7º PAVIMENTO	701 (HIS-1)	702 (HIS-2)	703 (HIS-1)	704 (HIS-2)	705 (HIS-2)	706 (HIS-2)	707 (R2V)	708 (R2V)	709 (HIS-2)	710 (HIS-2)	711 (HIS-1)				
8º PAVIMENTO	801 (HIS-1)	802 (HIS-2)	803 (HIS-1)	804 (HIS-2)	805 (HIS-2)	806 (HIS-2)	807 (R2V)	808 (R2V)	809 (HIS-2)	810 (HIS-2)	811 (HIS-1)				
9º PAVIMENTO	901 (HIS-1)	902 (HIS-2)	903 (HIS-1)	904 (HIS-2)	905 (HIS-2)	906 (HIS-2)	907 (R2V)	908 (R2V)	909 (HIS-2)	910 (HIS-2)	911 (HIS-1)				
10º PAVIMENTO	1001 (HIS-1)	1002 (HIS-2)	1003 (HIS-1)	1004 (HIS-2)	1005 (HIS-2)	1006 (HIS-2)	1007 (R2V)	1008 (R2V)	1009 (HIS-2)	1010 (HIS-2)	1011 (HIS-1)				
11º PAVIMENTO	1101 (HIS-1)	1102 (HIS-2)	1103 (HIS-1)	1104 (HIS-2)	1105 (HIS-2)	1106 (HIS-2)	1107 (R2V)	1108 (R2V)	1109 (HIS-2)	1110 (HIS-2)	1111 (HIS-1)				
12º PAVIMENTO	1201 (HIS-1)	1202 (HIS-2)	1203 (HIS-1)	1204 (HIS-2)	1205 (HIS-2)	1206 (HIS-2)	1207 (R2V)	1208 (R2V)	1209 (HIS-2)	1210 (HIS-2)	1211 (HIS-1)				
13º PAVIMENTO	1301 (HIS-1)	1302 (HIS-2)	1303 (HIS-1)	1304 (HIS-2)	1305 (HIS-2)	1306 (HIS-2)	1307 (R2V)	1308 (R2V)	1309 (HIS-2)	1310 (HIS-2)	1311 (HIS-1)				
14º PAVIMENTO	1401 (HIS-1)	1402 (HIS-2)	1403 (HIS-1)	1404 (HIS-2)	1405 (HIS-2)	1406 (HIS-2)	1407 (R2V)	1408 (R2V)	1409 (HIS-2)	1410 (HIS-2)	1411 (HIS-1)				
15º PAVIMENTO	1501 (HIS-1)	1502 (HIS-2)	1503 (HIS-1)	1504 (HIS-2)	1505 (HIS-2)	1506 (HIS-2)	1507 (R2V)	1508 (R2V)	1509 (HIS-2)	1510 (HIS-2)	1511 (HIS-1)				
16º PAVIMENTO	1601 (HIS-1)	1602 (HIS-2)	1603 (HIS-1)	1604 (HIS-2)	1605 (HIS-2)	1606 (HIS-2)	1607 (R2V)	1608 (R2V)	1609 (HIS-2)	1610 (HIS-2)	1611 (HIS-1)				
17º PAVIMENTO	1701 (HIS-1)	1702 (HIS-2)	1703 (HIS-1)	1704 (HIS-2)	1705 (HIS-2)	1706 (HIS-2)	1707 (R2V)	1708 (R2V)	1709 (HIS-2)	1710 (HIS-2)	1711 (HIS-1)				
18º PAVIMENTO	1801 (HIS-1)	1802 (HIS-2)	1803 (HIS-1)	1804 (HIS-2)	1805 (HIS-2)	1806 (HIS-2)	1807 (R2V)	1808 (R2V)	1809 (HIS-2)	1810 (HIS-2)	1811 (HIS-1)				
19º PAVIMENTO	1901 (HIS-1)	1902 (HIS-2)	1903 (HIS-1)	1904 (HIS-2)	1905 (HIS-2)	1906 (HIS-2)	1907 (R2V)	1908 (R2V)	1909 (HIS-2)	1910 (HIS-2)	1911 (HIS-1)				
20º PAVIMENTO	2001 (HIS-1)	2002 (HIS-2)	2003 (HIS-1)	2004 (HIS-2)	2005 (HIS-2)	2006 (HIS-2)	2007 (R2V)	2008 (R2V)	2009 (HIS-2)	2010 (HIS-2)	2011 (HIS-1)				
21º PAVIMENTO	2101 (HIS-1)	2102 (HIS-2)	2103 (HIS-1)	2104 (HIS-2)	2105 (HIS-2)	2106 (HIS-2)	2107 (R2V)	2108 (R2V)	2109 (HIS-2)	2110 (HIS-2)	2111 (HIS-1)				
22º PAVIMENTO	2201 (HIS-1)	2202 (HIS-2)	2203 (HIS-1)	2204 (HIS-2)	2205 (HIS-2)	2206 (HIS-2)	2207 (R2V)	2208 (R2V)	2209 (HIS-2)	2210 (HIS-2)	2211 (HIS-1)				
23º PAVIMENTO	2301 (HIS-1)	2302 (HIS-2)	2303 (HIS-1)	2304 (HIS-2)	2305 (HIS-2)	2306 (HIS-2)	2307 (R2V)	2308 (R2V)	2309 (HIS-2)	2310 (HIS-2)	2311 (HIS-1)				
24º PAVIMENTO	2401 (HIS-1)	2402 (HIS-2)	2403 (HIS-1)	2404 (HIS-2)	2405 (HIS-2)	2406 (HIS-2)	2407 (R2V)	2408 (R2V)	2409 (HIS-2)	2410 (HIS-2)	2411 (HIS-1)				

TORRE C - SUBCONDOMÍNIO C1 E SUBCONDOMÍNIO C2															
Térreo															
1º PAVIMENTO	101 (HIS-2)	102 (HIS-2)	103 (HIS-2)	104 (R2V)	105 (HIS-2)	106 (HIS-2)	107 (HIS-1)	108 (HIS-1)	109 (HIS-1)	110 (HIS-2)	111 (HIS-2)	112 (HIS-2)	113 (HIS-2)	114 (HIS-2)	115 (HIS-2)
2º PAVIMENTO	201 (HIS-2)	202 (HIS-2)	203 (HIS-2)	204 (R2V)	205 (HIS-2)	206 (HIS-2)	207 (HIS-1)	208 (HIS-1)	209 (HIS-1)	210 (HIS-2)	211 (HIS-2)	212 (HIS-2)	213 (HIS-2)	214 (HIS-2)	215 (HIS-2)
3º PAVIMENTO	301 (HIS-2)	302 (HIS-2)	303 (HIS-2)	304 (R2V)	305 (HIS-2)	306 (HIS-2)	307 (HIS-1)	308 (HIS-1)	309 (HIS-1)	310 (HIS-2)	311 (HIS-2)	312 (HIS-2)	313 (HIS-2)	314 (HIS-2)	315 (HIS-2)
4º PAVIMENTO	401 (HIS-2)	402 (HIS-2)	403 (HIS-2)	404 (R2V)	405 (HIS-2)	406 (HIS-2)	407 (HIS-1)	408 (HIS-1)	409 (HIS-1)	410 (HIS-2)	411 (HIS-2)	412 (HIS-2)	413 (HIS-2)	414 (HIS-2)	415 (HIS-2)
5º PAVIMENTO	501 (HIS-2)	502 (HIS-2)	503 (HIS-2)	504 (R2V)	505 (HIS-2)	506 (HIS-2)	507 (HIS-1)	508 (HIS-1)	509 (HIS-1)	510 (HIS-2)	511 (HIS-2)	512 (HIS-2)	513 (HIS-2)	514 (HIS-2)	515 (HIS-2)
6º PAVIMENTO	601 (HIS-2)	602 (HIS-2)	603 (HIS-2)	604 (R2V)	605 (HIS-2)	606 (HIS-2)	607 (HIS-1)	608 (HIS-1)	609 (HIS-1)	610 (HIS-2)	611 (HIS-2)	612 (HIS-2)	613 (HIS-2)	614 (HIS-2)	615 (HIS-2)
7º PAVIMENTO	701 (HIS-2)	702 (HIS-2)	703 (HIS-2)	704 (R2V)	705 (HIS-2)	706 (HIS-2)	707 (HIS-1)	708 (HIS-1)	709 (HIS-1)	710 (HIS-2)	711 (HIS-2)	712 (HIS-2)	713 (HIS-2)	714 (HIS-2)	715 (HIS-2)
8º PAVIMENTO	801 (HIS-2)	802 (HIS-2)	803 (HIS-2)	804 (R2V)	805 (HIS-2)	806 (HIS-2)	807 (HIS-1)	808 (HIS-1)	809 (HIS-1)	810 (HIS-2)	811 (HIS-2)	812 (HIS-2)	813 (HIS-2)	814 (HIS-2)	815 (HIS-2)
9º PAVIMENTO	901 (HIS-2)	902 (HIS-2)	903 (HIS-2)	904 (R2V)	905 (HIS-2)	906 (HIS-2)	907 (HIS-1)	908 (HIS-1)	909 (HIS-1)	910 (HIS-2)	911 (HIS-2)	912 (HIS-2)	913 (HIS-2)	914 (HIS-2)	915 (HIS-2)
10º PAVIMENTO	1001 (HIS-2)	1002 (HIS-2)	1003 (HIS-2)	1004 (R2V)	1005 (HIS-2)	1006 (HIS-2)	1007 (HIS-1)	1008 (HIS-1)	1009 (HIS-1)	1010 (HIS-2)	1011 (HIS-2)	1012 (HIS-2)	1013 (HIS-2)	1014 (HIS-2)	1015 (HIS-2)
11º PAVIMENTO	1101 (HIS-2)	1102 (HIS-2)	1103 (HIS-2)	1104 (R2V)	1105 (HIS-2)	1106 (HIS-2)	1107 (HIS-1)	1108 (HIS-1)	1109 (HIS-1)	1110 (HIS-2)	1111 (HIS-2)	1112 (HIS-2)	1113 (HIS-2)	1114 (HIS-2)	1115 (HIS-2)
12º PAVIMENTO	1201 (HIS-2)	1202 (HIS-2)	1203 (HIS-2)	1204 (R2V)	1205 (HIS-2)	1206 (HIS-2)	1207 (HIS-1)	1208 (HIS-1)	1209 (HIS-1)	1210 (HIS-2)	1211 (HIS-2)	1212 (HIS-2)	1213 (HIS-2)	1214 (HIS-2)	1215 (HIS-2)
13º PAVIMENTO	1301 (HIS-2)	1302 (HIS-2)	1303 (HIS-2)	1304 (R2V)	1305 (HIS-2)	1306 (HIS-2)	1307 (HIS-1)	1308 (HIS-1)	1309 (HIS-1)	1310 (HIS-2)	1311 (HIS-2)	1312 (HIS-2)	1313 (HIS-2)	1314 (HIS-2)	1315 (HIS-2)
14º PAVIMENTO	1401 (HIS-2)	1402 (HIS-2)	1403 (HIS-2)	1404 (R2V)	1405 (HIS-2)	1406 (HIS-2)	1407 (HIS-1)	1408 (HIS-1)	1409 (HIS-1)	1410 (HIS-2)	1411 (HIS-2)	1412 (HIS-2)	1413 (HIS-2)	1414 (HIS-2)	1415 (HIS-2)
15º PAVIMENTO	1501 (HIS-2)	1502 (HIS-2)	1503 (HIS-2)	1504 (R2V)	1505 (HIS-2)	1506 (HIS-2)	1507 (HIS-1)	1508 (HIS-1)	1509 (HIS-1)	1510 (HIS-2)	1511 (HIS-2)	1512 (HIS-2)	1513 (HIS-2)	1514 (HIS-2)	1515 (HIS-2)
16º PAVIMENTO	1601 (HIS-2)	1602 (HIS-2)	1603 (HIS-2)	1604 (R2V)	1605 (HIS-2)	1606 (HIS-2)	1607 (HIS-1)	1608 (HIS-1)	1609 (HIS-1)	1610 (HIS-2)	1611 (HIS-2)	1612 (HIS-2)	1613 (HIS-2)	1614 (HIS-2)	1615 (HIS-2)
17º PAVIMENTO	1701 (HIS-2)	1702 (HIS-2)	1703 (HIS-2)	1704 (R2V)	1705 (HIS-2)	1706 (HIS-2)	1707 (HIS-1)	1708 (HIS-1)	1709 (HIS-1)	1710 (HIS-2)	1711 (HIS-2)	1712 (HIS-2)	1713 (HIS-2)	1714 (HIS-2)	1715 (HIS-2)
18º PAVIMENTO	1801 (HIS-2)	1802 (HIS-2)	1803 (HIS-2)	1804 (R2V)	1805 (HIS-2)	1806 (HIS-2)	1807 (HIS-1)	1808 (HIS-1)	1809 (HIS-1)	1810 (HIS-2)	1811 (HIS-2)	1812 (HIS-2)	1813 (HIS-2)	1814 (HIS-2)	1815 (HIS-2)
19º PAVIMENTO	1901 (HIS-2)	1902 (HIS-2)	1903 (HIS-2)	1904 (R2V)	1905 (HIS-2)	1906 (HIS-2)	1907 (HIS-1)	1908 (HIS-1)	1909 (HIS-1)	1910 (HIS-2)	1911 (HIS-2)	1912 (HIS-2)	1913 (HIS-2)	1914 (HIS-2)	1915 (HIS-2)
20º PAVIMENTO	2001 (HIS-2)	2002 (HIS-2)	2003 (HIS-2)	2004 (R2V)	2005 (HIS-2)	2006 (HIS-2)	2007 (HIS-1)	2008 (HIS-1)	2009 (HIS-1)	2010 (HIS-2)	2011 (HIS-2)	2012 (HIS-2)	2013 (HIS-2)	2014 (HIS-2)	2015 (HIS-2)
21º PAVIMENTO	2101 (HIS-2)	2102 (HIS-2)	2103 (HIS-2)	2104 (R2V)	2105 (HIS-2)	2106 (HIS-2)	2107 (HIS-1)	2108 (HIS-1)	2109 (HIS-1)	2110 (HIS-2)	2111 (HIS-2)	2112 (HIS-2)	2113 (HIS-2)	2114 (HIS-2)	2115 (HIS-2)
22º PAVIMENTO	2201 (HIS-2)	2202 (HIS-2)	2203 (HIS-2)	2204 (R2V)	2205 (HIS-2)	2206 (HIS-2)	2207 (HIS-1)	2208 (HIS-1)	2209 (HIS-1)	2210 (HIS-2)	2211 (HIS-2)	2212 (HIS-2)	2213 (HIS-2)	2214 (HIS-2)	2215 (HIS-2)
23º PAVIMENTO	2301 (HIS-2)	2302 (HIS-2)	2303 (HIS-2)	2304 (R2V)	2305 (HIS-2)	2306 (HIS-2)	2307 (HIS-1)	2308 (HIS-1)	2309 (HIS-1)	2310 (HIS-2)	2311 (HIS-2)	2312 (HIS-2)	2313 (HIS-2)	2314 (HIS-2)	2315 (HIS-2)
24º PAVIMENTO	2401 (HIS-2)	2402 (HIS-2)	2403 (HIS-2)	2404 (R2V)	2405 (HIS-2)	2406 (HIS-2)	2407 (HIS-1)	2408 (HIS-1)	2409 (HIS-1)	2410 (HIS-2)	2411 (HIS-2)	2412 (HIS-2)	2413 (HIS-2)	2414 (HIS-2)	2415 (HIS-2)



SEU GUIA DE RELACIONAMENTO E BENEFÍCIOS CURY

 (11) 3177-1300
 (21) 3543-6887
(Apenas Rio de Janeiro)



Ou escaneie o QR Code para o contato via **WhatsApp**.

CENTRAL DE ATENDIMENTO

Estamos aqui para tornar sua entrega ainda mais prática e tranquila. E se precisar de uma ajudinha extra, é só chamar a Clarinha, nossa assistente virtual no WhatsApp.

APP CURY CLIENTE

Nosso aplicativo é rápido e nele você encontra tudo o que precisa **na palma da sua mão**:

- Acesso fácil ao seu contrato assinado
- Detalhes do Programa Cury Chega Mais
- Atualizações sobre o andamento do seu imóvel
- Solicitações e serviços com apenas alguns cliques
- Autoatendimento

Se ainda não tem, **baixe agora** usando um dos QR Codes ao lado.



PLAY STORE



IOS

E VOCÊ SABIA?

A Cury preparou conteúdos e benefícios especialmente para você, mesmo depois da entrega das chaves!



Dicas de organização financeira e apoio para seu financiamento.



Programa de benefícios com recompensas exclusivas para você.



Informações para uma convivência harmoniosa no condomínio.



Estamos ao seu lado desde a fase final da obra até a entrega das chaves, garantindo apoio e comunicação clara para uma experiência tranquila.



Vídeos com dicas e orientações para aproveitar sua nova casa.



Construindo o presente



QUEM SOMOS

O Instituto Cury é a expressão do compromisso da Cury Construtora com a justiça social e com o desenvolvimento das comunidades onde atuamos.

NOSSOS PILARES



Educação para Inclusão Socioprodutiva



Esporte para Mobilidade Social



Ajuda Humanitária em situações de emergências climáticas

Campanhas de Solidariedade
Entendemos a responsabilidade coletiva e acreditamos que agir no presente é fundamental

Conheça
nossos
projetos





TER UM APARTAMENTO CURY
É GARANTIR QUALIDADE,
CONFIANÇA E SOLIDEZ.

COM EMPREENDIMENTOS EM 30 CIDADES DO BRASIL, A CURY É RECONHECIDA PELO PRÊMIO TOP IMOBILIÁRIO, PRÊMIO MASTER IMOBILIÁRIO E ADEMI-RJ, ALÉM DE SER CERTIFICADA NA CATEGORIA MÁXIMA DE REPASSADORA PELA CAIXA ECONÔMICA FEDERAL, COM ISO-9001/2001 E O NÍVEL “A”, O MÁXIMO DO PROGRAMA BRASILEIRO DA QUALIDADE E PRODUTIVIDADE NA HABITAÇÃO (PBQP-H).

TEMOS MAIS DE 60 ANOS DE HISTÓRIA. SOMOS UMA DAS MAIORES CONSTRUTORAS DO PAÍS E UMA DAS LÍDERES DO SEGMENTO DE HABITAÇÃO. CONTAMOS COM MAIS DE 6.000 PROFISSIONAIS, DIRETOS E INDIRETOS. NOSSO SUCESSO VEM DA QUALIDADE DE INTEGRAÇÃO DE PROCESSOS, QUE VAI DESDE A ESCOLHA DO TERRENO AO RELACIONAMENTO PRÓXIMO COM NOSSOS CLIENTES, INDO MUITO ALÉM DA ENTREGA DAS CHAVES. COM RESULTADOS EXPRESSIVOS, ESTAMOS NO SELETO GRUPO DE EMPRESAS LISTADAS NO MERCADO DA B3 E TEMOS O RECONHECIMENTO DOS NOSSOS COLABORADORES, CLIENTES E FORNECEDORES.

É POR ISSO QUE A CURY TEM CREDIBILIDADE, E VOCÊ PODE CONFIAR.

CERTIFICADOS & PRÊMIOS:



PREMIADA 14 VEZES PELO
DESTAQUE ADEMI



PREMIADA 30 VEZES
PELO TOP IMOBILIÁRIO



PREMIADA 13 VEZES
PELO MASTER IMOBILIÁRIO



ABS QUALITY
EVALUATIONS



PBQP DO HABITAT
NÍVEL A



CERTIFICADO DE
RESPONSABILIDADE AMBIENTAL



INTERMEDIÇÃO, INCORPORAÇÃO E CONSTRUÇÃO:

