



PRAÇA
SANTO ANTÔNIO

Já parou para pensar que equilíbrio
é o encontro de duas realidades?

Da natureza com o urbano.
Do lazer com o trabalho.
Do clássico com o contemporâneo.

A cada encontro, uma nova sensação.
Única e inigualável.

Viver em um dos melhores bairros
da Zona Sul é exatamente assim.

É equilíbrio.
É encontro.
É uma nova expressão de vida.

É saber que você está
exatamente onde deveria estar.





PRAÇA SANTO ANTÔNIO

ONDE VOCÊ SE ENCONTRA



Parque Burle Marx



Marginal Pinheiros

PRÓXIMO:

- Unisa - Campus Metrô Adolfo Pinheiro
- Senai Ary Torres
- Sesc Santo Amaro
- Cobasi
- Mais Shopping
- Parque Burle Marx
- Parque Severo Gomes
- Estação João Dias
- Estação Santo Amaro
- Shopping Jardim Sul
- Morumbi Shopping
- Clube Hípico

FÁCIL ACESSO:

- Av. João Dias
- Marginal Pinheiros

AO LADO:

- Sodimac Santo Amaro
- Centro Universitário Ítalo Brasileiro



Centro Universitário Ítalo Brasileiro

COM A FACILIDADE
E A CONVENIÊNCIA
QUE SÓ A ZONA SUL TEM.



Morumbi Shopping



ESTAÇÃO
GRANJA JULIETA

PONTE
LAGUNA

STAND DE
VENDAS

CICLOVIA
RIO PINHEIROS

ESTAÇÃO
JOÃO DIAS


PRAÇA
SANTO ANTÔNIO

CENTRO
UNIVERSITÁRIO
ÍTALO BRASILEIRO

MARGINAL
PINHEIROS

SODIMAC

AVENIDA
JOÃO DIAS

TRANSAMERICA
EXPO CENTER

MAIS
SHOPPING

UNINOVE

SESC
SANTO AMARO

VIBRA
SÃO PAULO

TERMINAL
SANTO AMARO

ASSAÍ
ATACADISTA

PONTE
TRANSAMÉRICA

AVENIDA
GUIDO CALOI

ESTAÇÃO
SANTO AMARO

TERMINAL
GUIDO CALOI



PRAÇA SANTO ANTÔNIO

2 DORMS.

COM OPÇÃO DE VARANDA, SUÍTE E VAGA.

LAZER SURPREENDENTE
COM ROOFTOP

ÁREA DO TERRENO: 12.428,11M² *

NÚMERO DE APARTAMENTOS POR ANDAR:
TORRES A/C: 12 UNIDADES
TORRES B/D: 10 UNIDADES

NÚMERO DE TORRES: 4 TORRES

NÚMERO DE ELEVADORES:
TORRES A/B/C/D: 5 ELEVADORES (CADA TORRE)

NÚMERO DE UNIDADES: 1.056 UNIDADES

NÚMERO DE ANDARES: TORRES A/B/C/D: T + 24 PAV.

NÚMERO DE VAGAS: AUTOMÓVEIS - 191 / PCD - 4
MOTOCICLETA - 11 / BICICLETA - 60

* SENDO 6.285,73M² DE ÁREA DE RESERVA ATINGIDA PELA LEI 17.541/20, DESTINADA À IMPLANTAÇÃO DE PRAÇA E ÁREA VERDE PELOS ÓRGÃOS PÚBLICOS. ÁREA REMANESCENTE APÓS A DESAPROPRIAÇÃO: 6.141,97M².

Fachada



Piscina Adulto
e Infantil





EQUILIBRE SEUS DIAS
COM LAZER ATÉ NO ROOFTOP.

ROOFTOP

- 🌿 Coworking
- 🌿 Churrasqueiras Gourmet
- 🌿 Sport Bar
- 🌿 Churrasqueiras
- 🌿 Fitness Externo
- 🌿 Lounge Jogos
- 🌿 Cine Open Air
- 🌿 Lounge Luau
- 🌿 Apoio Churrasqueira Gourmet
- 🌿 Bar
- 🌿 Lounge Convivência

LAZER COBERTO E DESCOBERTO

- 🌿 Delivery
- 🌿 Salão de Festas
- 🌿 Brinquedoteca
- 🌿 Easy Market¹
- 🌿 Lavanderia¹
- 🌿 Pet Care
- 🌿 Fitness
- 🌿 Bicicletário
- 🌿 Piscina Adulto e Infantil
- 🌿 Quadra (Grama Sintética)
- 🌿 Playground
- 🌿 Apoio Salão de Festas
- 🌿 Pet Place
- 🌿 Churrasqueiras
- 🌿 Apoio Churrasqueiras

Fitness Externo



Quadra (Grama Sintética)



Playground



Salão de Festas



Cine Open Air



Pet Place



Pet Care



Fitness



Sport Bar



Churrasqueira



Churrasqueira
Gourmet



Bar





Delivery

Coworking



Lavanderia¹

 lavanderia

Easy Market¹



easy market

¹OS ITENS EASY MARKET E LAVANDERIA PODERÃO CONTAR COM PRESTAÇÃO DE SERVIÇOS TERCEIRIZADA E INDEPENDENTE DA INCORPORADORA, SENDO SUA UTILIZAÇÃO MEDIANTE PAGAMENTO PELO CONDÔMINO (PAY-PER-USE).

Rooftop



Portaria

SA
PRAÇA
SANTO ANTONIO



IMPLANTAÇÃO

2 DORMS. | 32,31M²

COMPROU, GANHOU:²
PISO LAMINADO NOS DORMITÓRIOS



A DECORAÇÃO É MERAMENTE ILUSTRATIVA. OS MÓVEIS, EQUIPAMENTOS E REVESTIMENTOS NÃO SÃO PARTES INTEGRANTES DO CONTRATO. AS COTAS SÃO DE PAREDE ACABADA PODENDO SOFRER ALTERAÇÕES NO DECORRER DA OBRA. O EMPREENDIMENTO SERÁ CONSTRUÍDO EM ALVENARIA ESTRUTURAL, PORTANTO FICA PROIBIDO: REMOVER OU MODIFICAR AS PAREDES ESTRUTURAIS, TOTAL OU PARCIALMENTE; ABRIR VÃOS OU RASGOS, AINDA QUE PEQUENOS, PARA QUALQUER INSTALAÇÃO, OU PERMITIR QUE TERCEIROS O FAÇAM. ISSO EQUIVALERIA REMOVER UM PILAR OU UMA VIGA DE CONCRETO, O QUE AFETARIA A ESTABILIDADE DE TODA A EDIFICAÇÃO. OS DORMITÓRIOS POSSUEM PISO LAMINADO. APENAS OS DORMITÓRIOS DAS UNIDADES COM SUÍTE (UNIDADES DE PONTA TORRES A/B E C/D), POSSUEM PERSIANAS DE ENROLAR. INFRAESTRUTURA PARA AR-CONDICIONADO E BANCADAS EM GRANITO. *CONFIRAR MEMORIAL DESCRITIVO DO CLIENTE PARA MAIS INFORMAÇÕES.

2 DORMS. | 34,58 M²

COMPROU, GANHOU:²
PISO LAMINADO NOS DORMITÓRIOS



A DECORAÇÃO É MERAMENTE ILUSTRATIVA. OS MÓVEIS, EQUIPAMENTOS E REVESTIMENTOS NÃO SÃO PARTES INTEGRANTES DO CONTRATO. AS COTAS SÃO DE PAREDE ACABADA PODENDO SOFRER ALTERAÇÕES NO DECORRER DA OBRA. O EMPREENDIMENTO SERÁ CONSTRUÍDO EM ALVENARIA ESTRUTURAL, PORTANTO FICA PROIBIDO: REMOVER OU MODIFICAR AS PAREDES ESTRUTURAIS, TOTAL OU PARCIALMENTE; ABRIR VÃOS OU RASGOS, AINDA QUE PEQUENOS, PARA QUALQUER INSTALAÇÃO, OU PERMITIR QUE TERCEIROS O FAÇAM. ISSO EQUIVALERIA A REMOVER UM PILAR OU UMA VIGA DE CONCRETO, O QUE AFETARIA A ESTABILIDADE DE TODA A EDIFICAÇÃO. OS DORMITÓRIOS POSSUEM PISO LAMINADO. APENAS OS DORMITÓRIOS DAS UNIDADES COM SUÍTE (UNIDADES DE PONTA TORRES A/B E C/D), POSSUEM PERSIANAS DE ENROLAR, INFRAESTRUTURA PARA AR-CONDICIONADO E BANCADAS EM GRANITO. ²CONFIRA O MEMORIAL DESCRITIVO DO CLIENTE PARA MAIS INFORMAÇÕES.

2 DORMS. | 35,42M²

COMPROU, GANHOU:²
PISO LAMINADO NOS DORMITÓRIOS



A DECORAÇÃO É MERAMENTE ILUSTRATIVA. OS MÓVEIS, EQUIPAMENTOS E REVESTIMENTOS NÃO SÃO PARTES INTEGRANTES DO CONTRATO. AS COTAS SÃO DE PAREDE ACABADA PODENDO SOFRER ALTERAÇÕES NO DECORRER DA OBRA. O EMPREENDIMENTO SERÁ CONSTRUÍDO EM ALVENARIA ESTRUTURAL, PORTANTO FICA PROIBIDO: REMOVER OU MODIFICAR AS PAREDES ESTRUTURAIS, TOTAL OU PARCIALMENTE; ABRIR VÃOS OU RASGOS, AINDA QUE PEQUENOS, PARA QUALQUER INSTALAÇÃO, OU PERMITIR QUE TERCEIROS O FAÇAM. ISSO EQUIVALERIA A REMOVER UM PILAR OU UMA VIGA DE CONCRETO, O QUE AFETARIA A ESTABILIDADE DE TODA A EDIFICAÇÃO. OS DORMITÓRIOS POSSUEM PISO LAMINADO, APENAS OS DORMITÓRIOS DAS UNIDADES COM SUÍTE (UNIDADES DE PONTA TORRES A/B E C/D), POSSUEM PERSIANAS DE ENROLAR, INFRAESTRUTURA PARA AR-CONDICIONADO E BANCADAS EM GRANITO. *CONFIRA O MEMORIAL DESCRITIVO DO CLIENTE PARA MAIS INFORMAÇÕES.

2 DORMS, COM TERRAÇO | 36,08M²

COMPROU, GANHOU:²
PISO LAMINADO NOS DORMITÓRIOS



A DECORAÇÃO É MERAMENTE ILUSTRATIVA. OS MÓVEIS, EQUIPAMENTOS E REVESTIMENTOS NÃO SÃO PARTES INTEGRANTES DO CONTRATO. AS COTAS SÃO DE PAREDE ACABADA PODENDO SOFRER ALTERAÇÕES NO DECORRER DA OBRA. O EMPREENDIMENTO SERÁ CONSTRUÍDO EM ALVENARIA ESTRUTURAL, PORTANTO FICA PROIBIDO: REMOVER OU MODIFICAR AS PAREDES ESTRUTURAIS, TOTAL OU PARCIALMENTE; ABRIR VÃOS OU RASGOS, AINDA QUE PEQUENOS, PARA QUALQUER INSTALAÇÃO, OU PERMITIR QUE TERCEIROS O FAÇAM. ISSO EQUIVALERIA A REMOVER UM PILAR OU UMA VIGA DE CONCRETO, O QUE AFETARIA A ESTABILIDADE DE TODA A EDIFICAÇÃO. OS DORMITÓRIOS POSSUEM PISO LAMINADO. APENAS OS DORMITÓRIOS DAS UNIDADES COM SUÍTE (UNIDADES DE PONTA TORRES A/B E C/D), POSSUEM PERSIANAS DE ENROLAR, INFRAESTRUTURA PARA AR-CONDICIONADO E BANCADAS EM GRANITO. ²CONFIRA O MEMORIAL DESCRITIVO DO CLIENTE PARA MAIS INFORMAÇÕES.

2 DORMS. COM TERRAÇO | 40,94M²

COMPROU, GANHOU:²
PISO LAMINADO NOS DORMITÓRIOS



A DECORAÇÃO É MERAMENTE ILUSTRATIVA. OS MÓVEIS, EQUIPAMENTOS E REVESTIMENTOS NÃO SÃO PARTES INTEGRANTES DO CONTRATO. AS COTAS SÃO DE PAREDE ACABADA PODENDO SOFRER ALTERAÇÕES NO DECORRER DA OBRA. O EMPREENDIMENTO SERÁ CONSTRUÍDO EM ALVENARIA ESTRUTURAL, PORTANTO FICA PROIBIDO: REMOVER OU MODIFICAR AS PAREDES ESTRUTURAIS, TOTAL OU PARCIALMENTE; ABRIR VÃOS OU RASGOS, AINDA QUE PEQUENOS, PARA QUALQUER INSTALAÇÃO, OU PERMITIR QUE TERCEIROS O FAÇAM. ISSO EQUIVALERIA A REMOVER UM PILAR OU UMA VIGA DE CONCRETO, O QUE AFETARIA A ESTABILIDADE DE TODA A EDIFICAÇÃO. OS DORMITÓRIOS POSSUEM PISO LAMINADO. APENAS OS DORMITÓRIOS DAS UNIDADES COM SUÍTE (UNIDADES DE PONTA TORRES A/B E C/D), POSSUEM PERSIANAS DE ENROLAR, INFRAESTRUTURA PARA AR-CONDICIONADO E BANCADAS EM GRANITO. *CONFIRA O MEMORIAL DESCRITIVO DO CLIENTE PARA MAIS INFORMAÇÕES.

2 DORMS. COM TERRAÇO | 42,37M²

COMPROU, GANHOU:²
PISO LAMINADO NOS DORMITÓRIOS



A DECORAÇÃO É MERAMENTE ILUSTRATIVA. OS MÓVEIS, EQUIPAMENTOS E REVESTIMENTOS NÃO SÃO PARTES INTEGRANTES DO CONTRATO. AS COTAS SÃO DE PAREDE ACABADA PODENDO SOFRER ALTERAÇÕES NO DECORRER DA OBRA. O EMPREENDIMENTO SERÁ CONSTRUÍDO EM ALVENARIA ESTRUTURAL, PORTANTO FICA PROIBIDO: REMOVER OU MODIFICAR AS PAREDES ESTRUTURAIS, TOTAL OU PARCIALMENTE; ABRIR VÃOS OU RASGOS, AINDA QUE PEQUENOS, PARA QUALQUER INSTALAÇÃO, OU PERMITIR QUE TERCEIROS O FAÇAM. ISSO EQUIVALERIA A REMOVER UM PILAR OU UMA VIGA DE CONCRETO, O QUE AFETARIA A ESTABILIDADE DE TODA A EDIFICAÇÃO. OS DORMITÓRIOS POSSUEM PISO LAMINADO. APENAS OS DORMITÓRIOS DAS UNIDADES COM SUÍTE (UNIDADES DE PONTA TORRES A/B E C/D), POSSUEM PERSIANAS DE ENROLAR, INFRAESTRUTURA PARA AR-CONDICIONADO E BANCADAS EM GRANITO. *CONFIRA O MEMORIAL DESCRITIVO DO CLIENTE PARA MAIS INFORMAÇÕES.

2 DORMS. COM TERRAÇO | 42,87M²

COMPROU, GANHOU:²
PISO LAMINADO NOS DORMITÓRIOS



A DECORAÇÃO É MERAMENTE ILUSTRATIVA. OS MÓVEIS, EQUIPAMENTOS E REVESTIMENTOS NÃO SÃO PARTES INTEGRANTES DO CONTRATO. AS COTAS SÃO DE PAREDE ACABADA PODENDO SOFRER ALTERAÇÕES NO DECORRER DA OBRA. O EMPREENDIMENTO SERÁ CONSTRUÍDO EM ALVENARIA ESTRUTURAL, PORTANTO FICA PROIBIDO: REMOVER OU MODIFICAR AS PAREDES ESTRUTURAIS, TOTAL OU PARCIALMENTE; ABRIR VÃOS OU RASGOS, AINDA QUE PEQUENOS, PARA QUALQUER INSTALAÇÃO, OU PERMITIR QUE TERCEIROS O FAÇAM. ISSO EQUIVALERIA A REMOVER UM PILAR OU UMA VIGA DE CONCRETO, O QUE AFETARIA A ESTABILIDADE DE TODA A EDIFICAÇÃO. OS DORMITÓRIOS POSSUEM PISO LAMINADO. APENAS OS DORMITÓRIOS DAS UNIDADES COM SUÍTE (UNIDADES DE PONTA TORRES A/B E C/D), POSSUEM PERSIANAS DE ENROLAR, INFRAESTRUTURA PARA AR-CONDICIONADO E BANCADAS EM GRANITO. *CONFIRA O MEMORIAL DESCRITIVO DO CLIENTE PARA MAIS INFORMAÇÕES.

2 DORMS. COM SUÍTE E TERRAÇO | 44,73M²

COMPROU, GANHOU:¹
PISO LAMINADO NOS DORMITÓRIOS
PERSIANAS DE ENROLAR | BANCADAS EM GRANITO
INFRAESTRUTURA PARA AR-CONDICIONADO



A DECORAÇÃO É MERAMENTE ILUSTRATIVA. OS MÓVEIS, EQUIPAMENTOS E REVESTIMENTOS NÃO SÃO PARTES INTEGRANTES DO CONTRATO. AS COTAS SÃO DE PAREDE ACABADA PODENDO SOFRER ALTERAÇÕES NO DECORRER DA OBRA. O EMPREENDIMENTO SERÁ CONSTRUÍDO EM ALVENARIA ESTRUTURAL. PORTANTO FICA PROIBIDO: REMOVER OU MODIFICAR AS PAREDES ESTRUTURAIS, TOTAL OU PARCIALMENTE; ABRIR VÃOS OU RASGOS, AINDA QUE PEQUENOS, PARA QUALQUER INSTALAÇÃO, OU PERMITIR QUE TERCEIROS O FAÇAM. ISSO EQUIVALERIA A REMOVER UM PILAR OU UMA VIGA DE CONCRETO, O QUE AFETARIA A ESTABILIDADE DE TODA A EDIFICAÇÃO. OS DORMITÓRIOS POSSUEM PISO LAMINADO. APENAS OS DORMITÓRIOS DAS UNIDADES COM SUÍTE (UNIDADES DE PONTA TORRES A1B E C/D), POSSUEM PERSIANAS DE ENROLAR, INFRAESTRUTURA PARA AR-CONDICIONADO E BANCADAS EM GRANITO. ¹CONFIRA O MEMORIAL DESCRITIVO DO CLIENTE PARA MAIS INFORMAÇÕES.

PREZADOS CLIENTES E CORRETORES,

O PRAÇA SANTO ANTÔNIO possuirá **1.056** (mil e cinquenta e seis) apartamentos, que terão a categorização de uso distribuída na proporção de **137** (cento e trinta e sete) apartamentos **HIS-1**, **760** (setecentos e sessenta) apartamentos **HIS-2** e **159** (cento e cinquenta e nove) apartamentos **R2V**, conforme abaixo:

TORRE A - SUBCONDOMÍNIO 1												TORRE B - SUBCONDOMÍNIO 2												TORRE C - SUBCONDOMÍNIO 3												TORRE D - SUBCONDOMÍNIO 4											
Térreo												Térreo											Térreo											Térreo													
1º PAVIMENTO	101 (HIS-2)	102 (R2V)	103 (R2V)	104 (HIS-2)	105 (HIS-1)	106 (HIS-1)	107 (HIS-2)	108 (HIS-2)	109 (HIS-2)	110 (HIS-2)	111 (HIS-2)	112 (HIS-2)	1º PAVIMENTO	101 (HIS-2)	102 (HIS-2)	103 (R2V)	104 (HIS-2)	105 (HIS-2)	106 (HIS-2)	107 (HIS-2)	108 (HIS-2)	109 (HIS-1)	110 (HIS-2)	1º PAVIMENTO	101 (HIS-2)	102 (R2V)	103 (R2V)	104 (HIS-2)	105 (HIS-1)	106 (HIS-1)	107 (HIS-2)	108 (HIS-2)	109 (HIS-2)	110 (HIS-2)	111 (HIS-2)	112 (HIS-2)	1º PAVIMENTO	101 (HIS-2)	102 (HIS-2)	103 (R2V)	104 (HIS-2)	105 (HIS-2)	106 (HIS-2)	107 (HIS-2)	108 (HIS-2)	109 (HIS-1)	110 (HIS-2)
2º PAVIMENTO	201 (HIS-2)	202 (R2V)	203 (R2V)	204 (HIS-1)	205 (HIS-1)	206 (HIS-1)	207 (HIS-2)	208 (HIS-2)	209 (HIS-2)	210 (HIS-2)	211 (HIS-2)	212 (HIS-2)	2º PAVIMENTO	201 (HIS-2)	202 (HIS-2)	203 (R2V)	204 (HIS-2)	205 (HIS-2)	206 (HIS-2)	207 (HIS-2)	208 (HIS-1)	209 (HIS-1)	210 (HIS-2)	2º PAVIMENTO	201 (HIS-2)	202 (R2V)	203 (R2V)	204 (HIS-2)	205 (HIS-1)	206 (HIS-1)	207 (HIS-2)	208 (HIS-2)	209 (HIS-2)	210 (HIS-2)	211 (HIS-2)	212 (HIS-2)	2º PAVIMENTO	201 (HIS-2)	202 (HIS-2)	203 (R2V)	204 (HIS-2)	205 (HIS-2)	206 (HIS-2)	207 (HIS-2)	208 (HIS-2)	209 (HIS-1)	210 (HIS-2)
3º PAVIMENTO	301 (HIS-2)	302 (R2V)	303 (R2V)	304 (HIS-2)	305 (HIS-1)	306 (HIS-1)	307 (HIS-2)	308 (HIS-2)	309 (HIS-2)	310 (HIS-2)	311 (HIS-2)	312 (HIS-2)	3º PAVIMENTO	301 (HIS-2)	302 (R2V)	303 (R2V)	304 (HIS-2)	305 (HIS-2)	306 (HIS-2)	307 (HIS-2)	308 (HIS-2)	309 (HIS-1)	310 (HIS-2)	3º PAVIMENTO	301 (HIS-2)	302 (R2V)	303 (R2V)	304 (HIS-2)	305 (HIS-1)	306 (HIS-1)	307 (HIS-2)	308 (HIS-2)	309 (HIS-2)	310 (HIS-2)	311 (HIS-2)	312 (HIS-2)	3º PAVIMENTO	301 (HIS-2)	302 (HIS-2)	303 (R2V)	304 (HIS-2)	305 (HIS-2)	306 (HIS-2)	307 (HIS-2)	308 (HIS-2)	309 (HIS-1)	310 (HIS-2)
4º PAVIMENTO	401 (HIS-2)	402 (R2V)	403 (R2V)	404 (HIS-1)	405 (HIS-1)	406 (HIS-1)	407 (HIS-2)	408 (HIS-2)	409 (HIS-2)	410 (HIS-2)	411 (HIS-2)	412 (HIS-2)	4º PAVIMENTO	401 (HIS-2)	402 (R2V)	403 (R2V)	404 (HIS-2)	405 (HIS-2)	406 (HIS-2)	407 (HIS-2)	408 (HIS-1)	409 (HIS-1)	410 (HIS-2)	4º PAVIMENTO	401 (HIS-2)	402 (R2V)	403 (R2V)	404 (HIS-2)	405 (HIS-1)	406 (HIS-1)	407 (HIS-2)	408 (HIS-2)	409 (HIS-2)	410 (HIS-2)	411 (HIS-2)	412 (HIS-2)	4º PAVIMENTO	401 (HIS-2)	402 (HIS-2)	403 (R2V)	404 (HIS-2)	405 (HIS-2)	406 (HIS-2)	407 (HIS-2)	408 (HIS-2)	409 (HIS-1)	410 (HIS-2)
5º PAVIMENTO	501 (HIS-2)	502 (R2V)	503 (R2V)	504 (HIS-2)	505 (HIS-1)	506 (HIS-1)	507 (HIS-2)	508 (HIS-2)	509 (HIS-2)	510 (HIS-2)	511 (HIS-2)	512 (HIS-2)	5º PAVIMENTO	501 (HIS-2)	502 (HIS-2)	503 (R2V)	504 (HIS-2)	505 (HIS-2)	506 (HIS-2)	507 (HIS-2)	508 (HIS-2)	509 (HIS-1)	510 (HIS-2)	5º PAVIMENTO	501 (HIS-2)	502 (R2V)	503 (R2V)	504 (HIS-2)	505 (HIS-1)	506 (HIS-1)	507 (HIS-2)	508 (HIS-2)	509 (HIS-2)	510 (HIS-2)	511 (HIS-2)	512 (HIS-2)	5º PAVIMENTO	501 (HIS-2)	502 (HIS-2)	503 (R2V)	504 (HIS-2)	505 (HIS-2)	506 (HIS-2)	507 (HIS-2)	508 (HIS-2)	509 (HIS-1)	510 (HIS-2)
6º PAVIMENTO	601 (HIS-2)	602 (R2V)	603 (R2V)	604 (HIS-1)	605 (HIS-1)	606 (HIS-1)	607 (HIS-2)	608 (HIS-2)	609 (HIS-2)	610 (HIS-2)	611 (HIS-2)	612 (HIS-2)	6º PAVIMENTO	601 (HIS-2)	602 (HIS-2)	603 (R2V)	604 (HIS-2)	605 (HIS-2)	606 (HIS-2)	607 (HIS-2)	608 (HIS-1)	609 (HIS-1)	610 (HIS-2)	6º PAVIMENTO	601 (HIS-2)	602 (R2V)	603 (R2V)	604 (HIS-2)	605 (HIS-1)	606 (HIS-1)	607 (HIS-2)	608 (HIS-2)	609 (HIS-2)	610 (HIS-2)	611 (HIS-2)	612 (HIS-2)	6º PAVIMENTO	601 (HIS-2)	602 (HIS-2)	603 (R2V)	604 (HIS-2)	605 (HIS-2)	606 (HIS-2)	607 (HIS-2)	608 (HIS-2)	609 (HIS-1)	610 (HIS-2)
7º PAVIMENTO	701 (HIS-2)	702 (R2V)	703 (R2V)	704 (HIS-1)	705 (HIS-1)	706 (HIS-1)	707 (HIS-2)	708 (HIS-2)	709 (HIS-2)	710 (HIS-2)	711 (HIS-2)	712 (HIS-2)	7º PAVIMENTO	701 (HIS-2)	702 (HIS-2)	703 (R2V)	704 (HIS-2)	705 (HIS-2)	706 (HIS-2)	707 (HIS-2)	708 (HIS-2)	709 (HIS-1)	710 (HIS-2)	7º PAVIMENTO	701 (HIS-2)	702 (R2V)	703 (R2V)	704 (HIS-1)	705 (HIS-1)	706 (HIS-1)	707 (HIS-2)	708 (HIS-2)	709 (HIS-2)	710 (HIS-2)	711 (HIS-2)	712 (HIS-2)	7º PAVIMENTO	701 (HIS-2)	702 (HIS-2)	703 (R2V)	704 (HIS-2)	705 (HIS-2)	706 (HIS-2)	707 (HIS-2)	708 (HIS-2)	709 (HIS-1)	710 (HIS-2)
8º PAVIMENTO	801 (HIS-2)	802 (R2V)	803 (R2V)	804 (HIS-2)	805 (HIS-1)	806 (HIS-1)	807 (HIS-2)	808 (HIS-2)	809 (HIS-2)	810 (HIS-2)	811 (HIS-2)	812 (HIS-2)	8º PAVIMENTO	801 (HIS-2)	802 (HIS-2)	803 (R2V)	804 (HIS-2)	805 (HIS-2)	806 (HIS-2)	807 (HIS-2)	808 (HIS-2)	809 (HIS-1)	810 (HIS-2)	8º PAVIMENTO	801 (HIS-2)	802 (R2V)	803 (R2V)	804 (HIS-2)	805 (HIS-1)	806 (HIS-1)	807 (HIS-2)	808 (HIS-2)	809 (HIS-2)	810 (HIS-2)	811 (HIS-2)	812 (HIS-2)	8º PAVIMENTO	801 (HIS-2)	802 (HIS-2)	803 (R2V)	804 (HIS-2)	805 (HIS-2)	806 (HIS-2)	807 (HIS-2)	808 (HIS-2)	809 (HIS-1)	810 (HIS-2)
9º PAVIMENTO	901 (HIS-2)	902 (R2V)	903 (R2V)	904 (HIS-2)	905 (HIS-1)	906 (HIS-1)	907 (HIS-2)	908 (HIS-2)	909 (HIS-2)	910 (HIS-2)	911 (HIS-2)	912 (HIS-2)	9º PAVIMENTO	901 (HIS-2)	902 (HIS-2)	903 (R2V)	904 (HIS-2)	905 (HIS-2)	906 (HIS-2)	907 (HIS-2)	908 (HIS-2)	909 (HIS-1)	910 (HIS-2)	9º PAVIMENTO	901 (HIS-2)	902 (R2V)	903 (R2V)	904 (HIS-2)	905 (HIS-1)	906 (HIS-1)	907 (HIS-2)	908 (HIS-2)	909 (HIS-2)	910 (HIS-2)	911 (HIS-2)	912 (HIS-2)	9º PAVIMENTO	901 (HIS-2)	902 (HIS-2)	903 (R2V)	904 (HIS-2)	905 (HIS-2)	906 (HIS-2)	907 (HIS-2)	908 (HIS-2)	909 (HIS-1)	910 (HIS-2)
10º PAVIMENTO	1001 (HIS-2)	1002 (R2V)	1003 (R2V)	1004 (HIS-2)	1005 (HIS-1)	1006 (HIS-1)	1007 (HIS-2)	1008 (HIS-2)	1009 (HIS-2)	1010 (HIS-2)	1011 (HIS-2)	1012 (HIS-2)	10º PAVIMENTO	1001 (HIS-2)	1002 (HIS-2)	1003 (R2V)	1004 (HIS-2)	1005 (HIS-2)	1006 (HIS-2)	1007 (HIS-2)	1008 (HIS-2)	1009 (HIS-1)	1010 (HIS-2)	10º PAVIMENTO	1001 (HIS-2)	1002 (R2V)	1003 (R2V)	1004 (HIS-2)	1005 (HIS-1)	1006 (HIS-1)	1007 (HIS-2)	1008 (HIS-2)	1009 (HIS-2)	1010 (HIS-2)	1011 (HIS-2)	1012 (HIS-2)	10º PAVIMENTO	1001 (HIS-2)	1002 (HIS-2)	1003 (R2V)	1004 (HIS-2)	1005 (HIS-2)	1006 (HIS-2)	1007 (HIS-2)	1008 (HIS-2)	1009 (HIS-1)	1010 (HIS-2)
11º PAVIMENTO	1101 (HIS-2)	1102 (R2V)	1103 (R2V)	1104 (HIS-1)	1105 (HIS-1)	1106 (HIS-1)	1107 (HIS-2)	1108 (HIS-2)	1109 (HIS-2)	1110 (HIS-2)	1111 (HIS-2)	1112 (HIS-2)	11º PAVIMENTO	1101 (HIS-2)	1102 (HIS-2)	1103 (R2V)	1104 (HIS-2)	1105 (HIS-2)	1106 (HIS-2)	1107 (HIS-2)	1108 (HIS-1)	1109 (HIS-1)	1110 (HIS-2)	11º PAVIMENTO	1101 (HIS-2)	1102 (R2V)	1103 (R2V)	1104 (HIS-2)	1105 (HIS-1)	1106 (HIS-1)	1107 (HIS-2)	1108 (HIS-2)	1109 (HIS-2)	1110 (HIS-2)	1111 (HIS-2)	1112 (HIS-2)	11º PAVIMENTO	1101 (HIS-2)	1102 (HIS-2)	1103 (R2V)	1104 (HIS-2)	1105 (HIS-2)	1106 (HIS-2)	1107 (HIS-2)	1108 (HIS-2)	1109 (HIS-1)	1110 (HIS-2)
12º PAVIMENTO	1201 (HIS-2)	1202 (R2V)	1203 (R2V)	1204 (HIS-2)	1205 (HIS-1)	1206 (HIS-1)	1207 (HIS-2)	1208 (HIS-2)	1209 (HIS-2)	1210 (HIS-2)	1211 (HIS-2)	1212 (HIS-2)	12º PAVIMENTO	1201 (HIS-2)	1202 (R2V)	1203 (R2V)	1204 (HIS-2)	1205 (HIS-2)	1206 (HIS-2)	1207 (HIS-2)	1208 (HIS-2)	1209 (HIS-2)	1210 (HIS-2)	12º PAVIMENTO	1201 (HIS-2)	1202 (R2V)	1203 (R2V)	1204 (HIS-2)	1205 (HIS-1)	1206 (HIS-1)	1207 (HIS-2)	1208 (HIS-2)	1209 (HIS-2)	1210 (HIS-2)	1211 (HIS-2)	1212 (HIS-2)	12º PAVIMENTO	1201 (HIS-2)	1202 (HIS-2)	1203 (R2V)	1204 (HIS-2)	1205 (HIS-2)	1206 (HIS-2)	1207 (HIS-2)	1208 (HIS-2)	1209 (HIS-1)	1210 (HIS-2)
13º PAVIMENTO	1301 (HIS-2)	1302 (R2V)	1303 (R2V)	1304 (HIS-1)	1305 (HIS-1)	1306 (HIS-1)	1307 (HIS-2)	1308 (HIS-2)	1309 (HIS-2)	1310 (HIS-2)	1311 (HIS-2)	1312 (HIS-2)	13º PAVIMENTO	1301 (HIS-2)	1302 (HIS-2)	1303 (R2V)	1304 (HIS-2)	1305 (HIS-2)	1306 (HIS-2)	1307 (HIS-2)	1308 (HIS-2)	1309 (HIS-1)	1310 (HIS-2)	13º PAVIMENTO	1301 (HIS-2)	1302 (R2V)	1303 (R2V)	1304 (HIS-2)	1305 (HIS-1)	1306 (HIS-1)	1307 (HIS-2)	1308 (HIS-2)	1309 (HIS-2)	1310 (HIS-2)	1311 (HIS-2)	1312 (HIS-2)	13º PAVIMENTO	1301 (HIS-2)	1302 (HIS-2)	1303 (R2V)	1304 (HIS-2)	1305 (HIS-2)	1306 (HIS-2)	1307 (HIS-2)	1308 (HIS-2)	1309 (HIS-1)	1310 (HIS-2)
14º PAVIMENTO	1401 (HIS-2)	1402 (R2V)	1403 (R2V)	1404 (HIS-2)	1405 (HIS-1)	1406 (HIS-1)	1407 (HIS-2)	1408 (HIS-2)	1409 (HIS-2)	1410 (HIS-2)	1411 (HIS-2)	1412 (HIS-2)	14º PAVIMENTO	1401 (HIS-2)	1402 (HIS-2)	1403 (R2V)	1404 (HIS-2)	1405 (HIS-2)	1406 (HIS-2)	1407 (HIS-2)	1408 (HIS-2)	1409 (HIS-1)	1410 (HIS-2)	14º PAVIMENTO	1401 (HIS-2)	1402 (R2V)	1403 (R2V)	1404 (HIS-2)	1405 (HIS-1)	1406 (HIS-1)	1407 (HIS-2)	1408 (HIS-2)	1409 (HIS-2)	1410 (HIS-2)	1411 (HIS-2)	1412 (HIS-2)	14º PAVIMENTO	1401 (HIS-2)	1402 (HIS-2)	1403 (R2V)	1404 (HIS-2)	1405 (HIS-2)	1406 (HIS-2)	1407 (HIS-2)	1408 (HIS-2)	1409 (HIS-1)	1410 (HIS-2)
15º PAVIMENTO	1501 (HIS-2)	1502 (R2V)	1503 (R2V)	1504 (HIS-2)	1505 (HIS-1)	1506 (HIS-1)	1507 (HIS-2)	1508 (HIS-2)	1509 (HIS-2)	1510 (HIS-2)	1511 (HIS-2)	1512 (HIS-2)	15º PAVIMENTO	1501 (HIS-2)	1502 (HIS-2)	1503 (R2V)	1504 (HIS-2)	1505 (HIS-2)	1506 (HIS-2)	1507 (HIS-2)	1508 (HIS-2)	1509 (HIS-1)	1510 (HIS-2)	15º PAVIMENTO	1501 (HIS-2)	1502 (R2V)	1503 (R2V)	1504 (HIS-2)	1505 (HIS-1)	1506 (HIS-1)	1507 (HIS-2)	1508 (HIS-2)	1509 (HIS-2)	1510 (HIS-2)	1511 (HIS-2)	1512 (HIS-2)	15º PAVIMENTO	1501 (HIS-2)	1502 (HIS-2)	1503 (R2V)	1504 (HIS-2)	1505 (HIS-2)	1506 (HIS-2)	1507 (HIS-2)	1508 (HIS-2)	1509 (HIS-1)	1510 (HIS-2)
16º PAVIMENTO	1601 (HIS-2)	1602 (R2V)	1603 (R2V)	1604 (HIS-2)	1605 (HIS-1)	1606 (HIS-1)	1607 (HIS-2)	1608 (HIS-2)	1609 (HIS-2)	1610 (HIS-2)	1611 (HIS-2)	1612 (HIS-2)	16º PAVIMENTO	1601 (HIS-2)	1602 (HIS-2)	1603 (R2V)	1604 (HIS-2)	1605 (HIS-2)	1606 (HIS-2)	1607 (HIS-2)	1608 (HIS-2)	1609 (HIS-1)	1610 (HIS-2)	16º PAVIMENTO	1601 (HIS-2)	1602 (R2V)	1603 (R2V)	1604 (HIS-2)	1605 (HIS-1)	1606 (HIS-1)	1607 (HIS-2)	1608 (HIS-2)	1609 (HIS-2)	1610 (HIS-2)	1611 (HIS-2)	1612 (HIS-2)	16º PAVIMENTO	1601 (HIS-2)	1602 (HIS-2)	1603 (R2V)	1604 (HIS-2)	1605 (HIS-2)	1606 (HIS-2)	1607 (HIS-2)	1608 (HIS-2)	1609 (HIS-1)	1610 (HIS-2)
17º PAVIMENTO	1701 (HIS-2)	1702 (R2V)	1703 (R2V)	1704 (HIS-2)	1705 (HIS-1)	1706 (HIS-1)	1707 (HIS-2)	1708 (HIS-2)	1709 (HIS-2)	1710 (HIS-2)	1711 (HIS-2)	1712 (HIS-2)	17º PAVIMENTO	1701 (HIS-2)	1702 (HIS-2)	1703 (R2V)	1704 (HIS-2)	1705 (HIS-2)	1706 (HIS-2)	1707 (HIS-2)	1708 (HIS-2)	1709 (HIS-1)	1710 (HIS-2)	17º PAVIMENTO	1701 (HIS-2)	1702 (R2V)	1703 (R2V)	1704 (HIS-2)	1705 (HIS-1)	1706 (HIS-1)	1707 (HIS-2)	1708 (HIS-2)	1709 (HIS-2)	1710 (HIS-2)	1711 (HIS-2)	1712 (HIS-2)	17º PAVIMENTO	1701 (HIS-									

Os apartamentos enquadrados como HIS-1^a e HIS-2^a fazem parte de programas habitacionais e serão destinados a famílias com renda declarada, atestada e que se enquadre nos pré-requisitos necessários para a aquisição dessas unidades. Nos termos do Decreto nº 63.728, de 10/09/2024, Decreto nº 63.130, de 19/01/2024, e Decreto nº 64.006, de 10/01/2025, os valores de renda familiar mensal máxima para a aquisição desses apartamentos são os abaixo especificados:

- HIS-1: até 3 (três) salários mínimos de renda familiar mensal ou até 0,5 (meio) salário mínimo per capita mensal;
- HIS-2: até 6 (seis) salários mínimos de renda familiar mensal ou até 1 (um) salário mínimo per capita mensal.

A locação das unidades que se enquadrarem na categoria de uso Habitação de Interesse Social – HIS deverá respeitar as restrições contidas nos artigos 46 e 47 da Lei Municipal nº 16.050/2014 e o Decreto 63.130/2024.

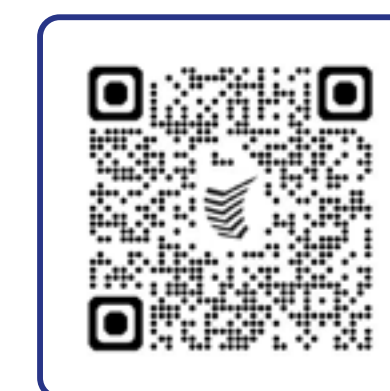


¹HIS: Habitação de Interesse Social



SEU GUIA DE RELACIONAMENTO E BENEFÍCIOS CURY

(11) 3177-1300
(21) 3543-6887
(Apenas Rio de Janeiro)



Ou escaneie o QR Code
para o contato via **WhatsApp**.

CENTRAL DE ATENDIMENTO

Estamos aqui para tornar sua entrega ainda mais prática e tranquila. E se precisar de uma ajudinha extra, é só chamar a Clarinha, nossa assistente virtual no WhatsApp.

APP CURY CLIENTE

Nosso aplicativo é rápido e nele você encontra tudo o que precisa **na palma da sua mão**:

- Acesso fácil ao seu contrato assinado
- Detalhes do Programa Cury Chega Mais
- Atualizações sobre o andamento do seu imóvel
- Solicitações e serviços com apenas alguns cliques
- Autoatendimento

Se ainda não tem,
baixe agora usando
um dos QR Codes
ao lado.



PLAY STORE



IOS

E VOCÊ SABIA?

A Cury preparou conteúdos e benefícios especialmente para você, mesmo depois da entrega das chaves!



Dicas de organização financeira e apoio para seu financiamento.



Programa de benefícios com recompensas exclusivas para você.



Informações para uma convivência harmoniosa no condomínio.



Estamos ao seu lado desde a fase final da obra até a entrega das chaves, garantindo apoio e comunicação clara para uma experiência tranquila.



Vídeos com dicas e orientações para aproveitar sua nova casa.



Construindo o presente



QUEM SOMOS

O Instituto Cury é a expressão do compromisso da Cury Construtora com a justiça social e com o desenvolvimento das comunidades onde atuamos.

NOSSOS PILARES



Educação para Inclusão Socioprodutiva



Esporte para Mobilidade Social



Ajuda Humanitária em situações de emergências climáticas

Campanhas de Solidariedade
Entendemos a responsabilidade coletiva e acreditamos que agir no presente é fundamental

Conheça
nossos
projetos





CERTIFICADOS & PRÊMIOS:



PREMIADA 12 VEZES PELO
ADEMI MASTER IMOBILIÁRIO



PREMIADA 30 VEZES
PELO TOP IMOBILIÁRIO



ABS QUALITY
EVALUATIONS



PREMIADA 13 VEZES
PELO MASTER
IMOBILIÁRIO



PBQP DO HABITAT
NÍVEL A



MAIS PRÊMIOS EM www.cury.net



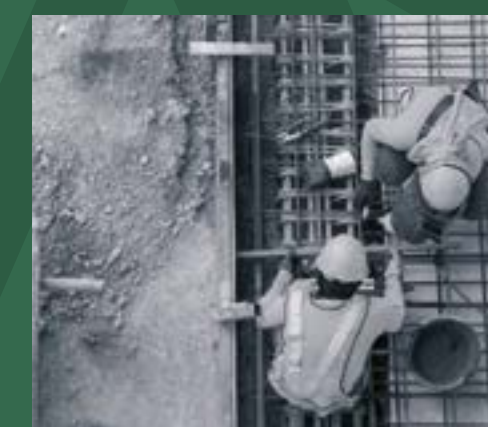
TER UM APARTAMENTO CURY É GARANTIR QUALIDADE, CONFIANÇA E SOLIDEZ.

Com empreendimentos em 30 cidades do Brasil, a Cury é reconhecida pelo Prêmio Top Imobiliário, Prêmio Master Imobiliário e Ademi-RJ, além de ser certificada na categoria máxima de repassadora pela Caixa Econômica Federal, com ISO-9001/2001 e o nível "A", o máximo do Programa Brasileiro da Qualidade e Produtividade na Habitação (PBQP-H).

Temos mais de 60 anos de história. Somos uma das maiores construtoras do país e uma das líderes do segmento de habitação. Contamos com quase 6.000 profissionais, diretos e indiretos. Nosso sucesso vem da qualidade de integração de processos, que vai desde a escolha do terreno ao relacionamento próximo com nossos clientes, indo muito além da entrega das chaves.

Com resultados expressivos, estamos no seleto grupo de empresas listadas no mercado da B3 e temos o reconhecimento junto aos nossos colaboradores, clientes e fornecedores.

É por isso que a Cury tem credibilidade, e você pode confiar.



INTERMEDIACÃO, INCORPORAÇÃO E CONSTRUÇÃO:



CCISA 49 INCORPORADORA LTDA. (PRAÇA SANTO ANTÔNIO). INCORPORAÇÃO REGISTRADA NA MATRÍCULA Nº 541.407 DO 11º OFICIAL DE REGISTRO DE IMÓVEIS DA COMARCA DE SÃO PAULO/SP EM 09/10/2025. PARA MAIS INFORMAÇÕES, CONSULTE A CENTRAL DE VENDAS DA CURY (CNPJ: 14.055.045/0001-78: CCISA 08 CONSULTORIA IMOBILIÁRIA LTDA. – CRECI: 23.670-J. AS IMAGENS APRESENTADAS NOS DESENHOS, ARTES, PERSPECTIVAS, ANÚNCIOS OU EM QUALQUER OUTRA FORMA DE VEICULAÇÃO SÃO MERAMENTE ILUSTRATIVAS, BEM COMO A REPRODUÇÃO DA VEGETAÇÃO DA MAQUETE REPRESENTA ARTISTICAMENTE A FASE ADULTA DAS ESPÉCIES. O EMPREENDIMENTO SERÁ ENTREGUE COM A VEGETAÇÃO IMPLANTADA POR MEIO DE MUDAS, CONFORME A ESPECIFICAÇÃO DO PROJETO PAISAGÍSTICO. *OS ITENS EASY MARKET E LAVANDERIA PODERÃO CONTAR COM PRESTAÇÃO DE SERVIÇOS TERCEIRIZADA E INDEPENDENTE DA INCORPORADORA, SENDO SUA UTILIZAÇÃO MEDIANTE PAGAMENTO PELO CONDÔMINO (PAY-PER-USE). CONSULTE SEU CORRETOR PARA SABER AS UNIDADES EXATAS CORRESPONDENTES E AS CONDIÇÕES DIVULGADAS. *OS DORMITÓRIOS POSSUEM PISO LAMINADO. APENAS OS DORMITÓRIOS DAS UNIDADES COM SUÍTE (UNIDADES DE PONTA – TORRES A / B / C / D) POSSUEM PERSIANAS DE ENROLAR, INFRAESTRUTURA PARA AR-CONDICIONADO E BANCADAS EM GRANITO. CONFIRA O MEMORIAL DESCRITIVO DO CLIENTE PARA MAIS INFORMAÇÕES. UNIDADES COMERCIALIZADAS VIA MODALIDADE DE VENDA DIRETA NÃO SERÃO CONTEMPLADAS NAS CONDIÇÕES COMERCIAIS ORA DIVULGADAS. SUJEITO À ALTERAÇÃO SEM AVISO PRÉVIO. IMPRESSO EM NOVEMBRO DE 2025.